

*Aménagement
intérieur individuel
pour votre cuisine
Nolte ou nolteneo*



**Tout est en ordre
*dans la cuisine.***

nolte[®]
KÜCHEN

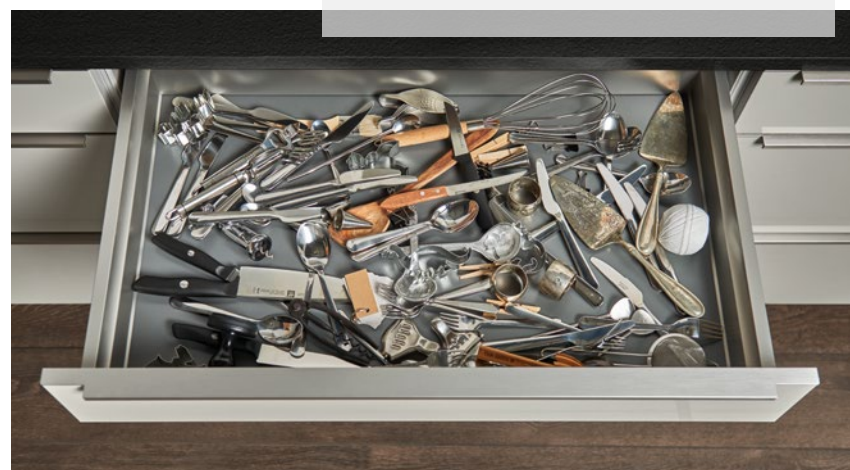
Tout est à sa place

LE MAXIMUM DE RANGEMENT PARFAITEMENT ORGANISÉ.

Vous avez déjà choisi votre cuisine Nolte ou êtes-vous en train d'y réfléchir : outre l'aspect esthétique, l'équipement exclusif, le volume de rangement généreux et les détails judicieux, l'aménagement intérieur est décisif. A ce sujet, Nolte Küchen vous propose une vaste gamme d'articles pour que vous puissiez parfaitement aménager vos tiroirs et coulissants. Quand tout est à sa place, les déplacements dans la cuisine sont très courts et les tâches fluides.

Planifiez à l'avance l'utilisation que vous souhaitez faire de votre cuisine afin d'aménager judicieusement les zones fonctionnelles. Pensez par exemple à placer les aliments frais près de l'évier et de la poubelle afin d'éliminer rapidement et efficacement les restes. De même, les ustensiles de cuisine devraient être placés à proximité de la table de cuisson afin d'être rapidement accessibles.

PLUS DE CLARTÉ ?
METTONS DE L'ORDRE !



„L'ordre, c'est
quand on sait où
ne pas chercher.“

Netty Neuthal





GAGNER DU TEMPS AVEC UNE ORGANISATION DE CUISINE BIEN PENSÉE

Stockez vos légumes à proximité immédiate de l'évier et du système de tri des déchets. Ainsi, vous pouvez laver les légumes directement après les avoir sortis et jeter les déchets immédiatement, sans avoir à faire de trajets supplémentaires.



Tout à portée de main

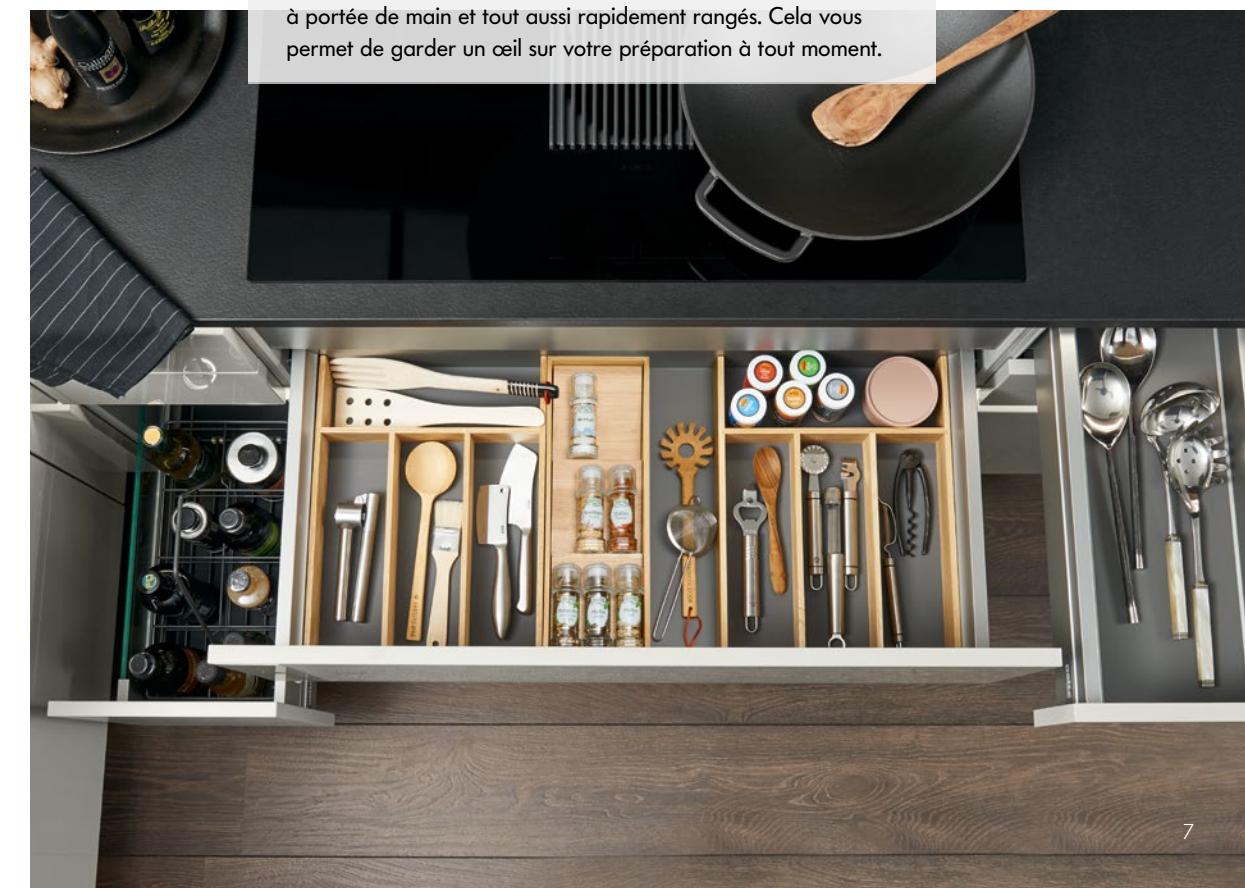
POUR UN TRAVAIL FACILE ET RAPIDE.

Pendant que l'on cuisine, les étapes successives ne doivent pas être interrompues parce que l'on cherche quelque chose d'important. On devrait toujours avoir sous la main les ingrédients et les ustensiles. L'aménagement intérieur judicieux de Nolte Küchen garantit un accès rapide et apporte de la joie pendant la préparation du repas.



ÉPICES ET HUILES RAPIDEMENT SOUS LA MAIN

Sel, poivre, vinaigre, huile - certains ingrédients doivent toujours être à portée de main lorsque vous cuisinez. Les coulissants et les tiroirs à droite, à gauche et sous la table de cuisson sont des endroits parfaits pour les ranger. Ainsi, les ustensiles sont rapidement à portée de main et tout aussi rapidement rangés. Cela vous permet de garder un œil sur votre préparation à tout moment.



Tout est là où il le faut

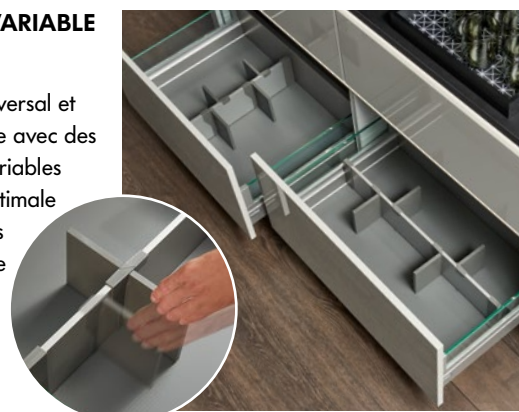
POUR UN RANGEMENT CLAIR.

Vos provisions et ustensiles de cuisine sont parfaitement rangés dans des coulissants pratiques : vous pouvez tout voir d'un coup d'œil depuis le haut et retirer rapidement le produit souhaité.

Grâce à un compartimentage judicieux, chaque chose trouve sa place. Des compartimentages transversaux et en profondeur, des boîtes pratiques et des bacs universels ainsi que des étagères fonctionnelles permettent de garder les grandes casseroles comme les petits bocaux bien rangés et accessibles. Ces solutions intelligentes mettent de l'ordre dans votre cuisine en un tour de main et facilitent le rangement et le retrait de vos ustensiles de cuisine.

COMPARTIMENTAGE VARIABLE DE VOS COULISSANTS

Le compartimentage transversal et en profondeur en plastique avec des éléments de séparation variables permet une adaptation optimale à vos besoins. Les éléments de séparation peuvent être alignés ou décalés pour s'adapter parfaitement à l'espace nécessaire à vos provisions.



Un compartimentage en profondeur divise votre coulissant en cinq zones distinctes au maximum, ce qui permet de ranger différents aliments et ustensiles de cuisine de manière claire et ordonnée.



Des boîtes pratiques et des récipients universels assurent l'ordre et la clarté dans le coulissant, de sorte que les aliments comme les oignons, l'ail et les pommes de terre, par exemple, sont toujours à portée de main et rangés proprement.



TABLETTES FONCTIONNELLES AVEC UN COMPARTIMENTAGE EN CROIX

Des tablettes fonctionnelles avec compartimentage en croix amovible individuel assurent une répartition claire de votre vaisselle. Les casseroles se rangent facilement les unes à côté des autres ou les unes sur les autres, tandis que les couvercles assortis sont également rangés de manière ordonnée et à portée de main.



Le bon équipement pour chaque style et chaque budget



PLASTIQUE gris quartz



PLASTIQUE noir



HÊTRE bois véritable



Équipement de base : il existe des ramasse-couverts pour chaque largeur de tiroir avec de nombreux accessoires, ainsi que des compartimentages transversaux et en profondeur pratiques pour les coulissants.

Produits à la page 16

Mise à niveau : ces éléments d'aménagement intérieur faciles à entretenir offrent une solution moderne et élégante pour vos tiroirs et coulissants. Combinez l'élégance et la fonctionnalité.

Produits à la page 18

Entrée en matière avec le bois : les ramasse-couverts en hêtre bois véritable offrent une solution simple pour organiser vos tiroirs de cuisine et donnent un aspect chaleureux à votre cuisine. Idéal pour une entrée en matière dans le domaine du bois à un prix raisonnable.

Produits à la page 19

DESIGN POUR TOUS.

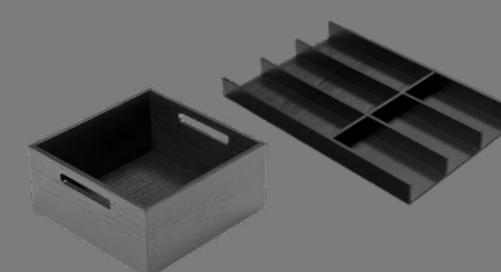
Vous avez le choix : Nolte Küchen vous propose toutes les solutions possibles, de l'équipement de base jusqu'au modèle en bois véritable noble. Aménagez vos tiroirs et coulissants comme vous en avez vraiment envie. Découvrez notre gamme d'équipements.



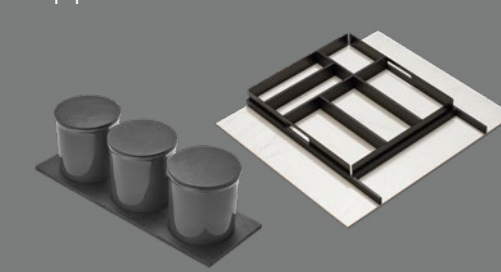
CHÊNE bois véritable



FRÊNE noir bois véritable



Équipement NOLTENEO



Séduit par son aspect naturel : découvrez les ramasse-couverts pour chaque largeur de tiroir et les nombreux accessoires et équipements pour coulissant. Chaque élément peut être combiné individuellement.

Produits à partir de la page 20

Exclusif : vous avez le choix entre des ramasse-couverts disponibles pour toutes les largeurs de tiroir, de nombreux équipements de coulissant et une grande sélection d'éléments personnalisables.

Produits à partir de la page 24

Pour les passionnés de design : les équipements intérieurs variés pour votre cuisine nolte neo sont disponibles en différents matériaux et versions. Les accessoires peuvent être choisis en partie dans la gamme Nolte Küchen.

Produits à partir de la page 28

Tout inclus DANS UN SET

DES SETS COMPLETS POUR VOTRE ARMOIRE À COULISSANTS ...

Vous préférez la facilité ? Alors les sets complets pour les armoires à coulissants sont exactement ce qu'il vous faut. Vous avez ainsi un équipement de base parfait que vous pouvez compléter selon vos besoins.



... OU SETS INDIVIDUELS POUR TIROIR ET COULISSANT.

Nos sets pour tiroir et coulissant vous proposent un choix des éléments d'aménagement, les plus judicieux et les plus appréciés, dans tous les matériaux.

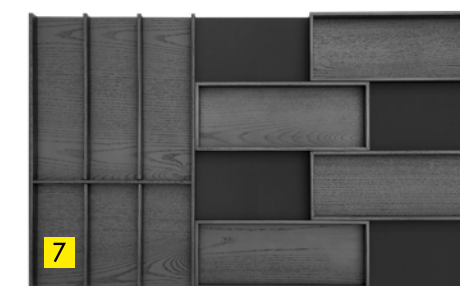
Exemple de set complet (à gauche) :

Set complet d'aménagement intérieur frêne noir en bois véritable pour votre armoire basse avec coulissants comprenant :

- 1 Tiroir en haut
- 2 Coulissant au centre
- 3 Coulissant en bas

Exemples de sets individuels (en haut / à droite) :

- 5 Aménagement couverts chêne bois véritable / Aménagement intégral
- 6 Set 1 Tiroir chêne bois véritable / Aménagement compartimenté
- 7 Set 1 Tiroir frêne noir bois véritable / Aménagement compartimenté
- 8 Set 3 Coulissant chêne bois véritable / Aménagement compartimenté



Récapitulatif de tous les modèles à partir de la page 17.

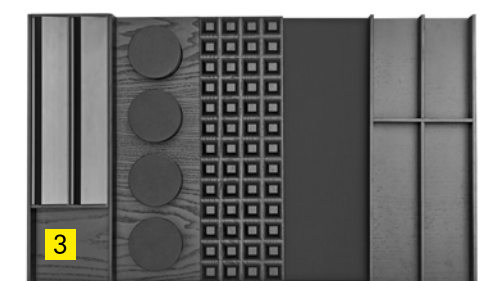


Tout est INDIVIDUELL

COMBINÉ SELON VOS EXIGENCES.

Donnez-vous en à cœur joie : nous vous proposons de nombreux éléments pour aménager vos tiroirs et coulissants. Choisissez vous-même l'aménagement intérieur qui vous plaît.

Exemples d'aménagement intérieur individuel :



1 Tapis antidérapant | Insert décalable pour petites pièces | Insert pour épices | Ramasse-couverts compartimenté

2 Tapis antidérapant | Récipient universel 1 | 3 x Box 1 | Box 2

3 Tapis antidérapant | Dérouleur | Lot de porte-épices | Insert pour épices | Ramasse-couverts compartimenté

4 Tapis antidérapant | Compartimentage en profondeur | Box 3

Récapitulatif de tous les modèles à partir de la page 17.



Équipement de base

PLASTIQUE GRIS QUARTZ

POUR TOUTE L'ARMOIRE :

Set complet aménagement intérieur – pour armoires basses avec 1 tiroir et 2 coulissants

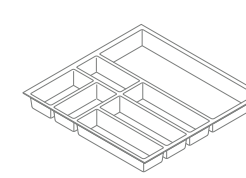


BEI-SET ...
↔ 60/80/90/100/120
↘ 60

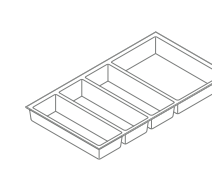
POUR TIROIRS ET TIROIRS INTÉRIEURS :



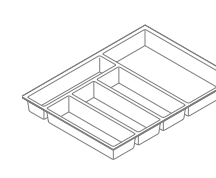
Aménagement couverts
BEI ...
↔ 30/40/45/50/60/80/90/100/120
↘ 60



derrière une porte
BEI ...-DR
↔ 40/45/50/60
↘ 60



pour profondeur de corps 39 cm
BEI ...-39
↔ 60/80/90/100/120
↘ 39



pour profondeur de corps 50 cm
BEI ...-50
↔ 30/40/45/50/60/80/90/100/120
↘ 50



pour profondeur de corps 75 cm
BEI ...-75
↔ 60/80/90/100/120
↘ 75



Sets aménagement couverts
avec insert pour épices
BEI ...-GEW
↔ 60/80/90/100/120
↘ 60



avec bloc couteaux
BEI ...-MES
↔ 60/80/90/100/120
↘ 60



avec dérouleur
BEI ...-FOL
↔ 60/80/90/100/120
↘ 60

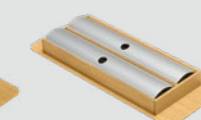
Éléments individuels – Inserts chêne en bois véritable



Insert pour épices
BEI-GEW



Bloc couteaux
BEI-MES



Dérouleur
BEI-FOL

POUR COULISSANTS ET COULISSANTS INTÉRIEURS :



Compartimentage transversal
AORP ...
↔ 30/40/45/50/60/80/90/100/120
↘ 39/50/60/75



Classification de profondeur
AORP ...-T
↔ 30/40/45/50/60/80/90/100/120
↘ 60/75

↔ Largeur de corps | ↘ Profondeur de corps
En gras = Photo montrée



Entrée en matière avec le bois

HÊTRE BOIS VÉRITABLE

POUR TIROIRS ET TIROIRS INTÉRIEURS :



Aménagement couverts
BE11H ...
 ↔ 30/40/45/50/60/80/90/100/120
 ↘ 60

Éléments individuels – Inserts hêtre bois véritable



Insert pour épices
BE11H-GEW

Bloc couteaux
BE11H-MES

Dérouleur
BE11H-FOL

Mise à niveau

PLASTIQUE NOIR

POUR TIROIRS ET TIROIRS INTÉRIEURS :



Aménagement couverts
BE11K ...
 ↔ 30/40/45/50/60/80/90/100/120
 ↘ 60

pour profondeur de corps 75 cm
BE11K ...-75
 ↔ 60/80/90/100/120
 ↘ 75

Ramasse-couverts compartimenté
BE11K-KT-50
 ↔ à partir de largeur de corps 45 cm
 ↘ 50

POUR COULISSANTS ET COULISSANTS INTÉRIEURS :



Set à provisions avec éléments de séparation
AOR1K45-3T
 ↔ à partir de largeur de corps 45 cm
 ↘ 60

Set à provisions avec bocaux en verre
AOR1K45-3VG
 ↔ à partir de largeur de corps 45 cm
 ↘ 60

Éléments individuels – Inserts chêne bois véritable



Planche à découper
BE11K-SB

Bloc couteaux
BE11K-MES

Dérouleur
BE11K-FOL

↔ Largeur de corps | ↘ Profondeur de corps
En gras = Photo montrée



Naturellement

CHÊNE BOIS VÉRITABLE

Aménagement intégral

Tout en un coup d'œil : découvrez les sets complets, les sets pour tiroirs et coulissants ainsi que les éléments individuels en chêne véritable qui vous conviennent. Vous avez fait votre choix ? Il vous suffit simplement de commander.



POUR TOUTE L'ARMOIRE :

Set complet aménagement intérieur – pour armoires basses avec 1 tiroir et 2 coulissants

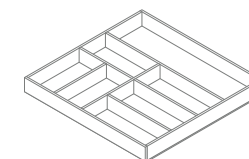


BEI2H-SET ...
↔ 60/80/90/100/120
↵ 60

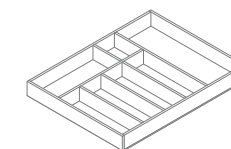
POUR TIROIRS ET TIROIRS INTÉRIEURS :



Aménagement couverts
BEI2H ...
↔ 30/40/45/50/60/80/90/100/120
↵ 60



derrière une porte
BEI2H ...-DR
↔ 40/45/50/60
↵ 60



pour profondeur de corps 50 cm
BEI2H ...-50
↔ 30/40/45/50/60/80/90/100/120
↵ 50



pour profondeur de corps 75 cm
BEI2H ...-75
↔ 60/80/90/100/120
↵ 75



Sets aménagement couverts
avec insert pour épices
BEI2H ...-GEW
↔ 60/80/90/100/120
↵ 60



avec bloc couteaux
BEI2H ...-MES
↔ 60/80/90/100/120
↵ 60



avec dérouleur
BEI2H ...-FOL
↔ 60/80/90/100/120
↵ 60

Éléments individuels – Inserts chêne en bois véritable



Insert pour épices
BEI2H-GEW



Bloc couteaux
BEI2H-MES



Dérouleur
BEI2H-FOL

POUR COULISSANTS ET COULISSANTS INTÉRIEURS :



Classification de profondeur
AOR2H-LEI
↔ à partir de largeur de corps 40 cm
↵ 60



Box 1
AOR2H-BOX 1
h x l x p = 150 x 236 x 236 mm
↵ 39/50/60/75



Compartimentage en croix
AOR2H-KRZ
h x l x p = 110 x 221 x 221 mm
combinable avec BOX 1



Box 2
AOR2H-BOX 2
h x l x p = 150 x 236 x 472 mm
↵ 60/75



Box 3
AOR2H-BOX 3
h x l x p = 150 x 236 x 335 mm
↵ 50/60/75

↔ Largeur de corps | ↵ Profondeur de corps

En gras = Photo montrée

Minimaliste

CHÊNE BOIS VÉRITABLE

Aménagement compartimenté

SETS POUR TIROIRS ET TIROIRS INTÉRIEURS :



Set 1
BEI2H ...-S
↔ 40/45/50/60/80/90/100/120*
↪ 60

Derrière une porte
BEI2H ...DR-S
↔ 45/50/60
↪ 60

*À partir d'une largeur de corps de 80 cm, 2 ramasse-couverts sont fournis dans le set.

SETS POUR COULISSANTS ET COULISSANTS INTÉRIEURS :



Set 2
AOR2H ...-S
↔ 40/45/50/60/80/90/100/120*
↪ 60

*Pour les largeurs de corps 45/50, 2x Box 1 sont fournies dans le set



Set 3
AOR2H ...-S1
↔ 45/60/80/90/100/120*
↪ 60

*Selon la largeur du corps, 1 à 3 Boxes sont fournies dans le set

INSERTS COMPARTIMENTÉS POUR TIROIRS ET TIROIRS INTÉRIEURS :



**Insert ramasse-couverts
compartimenté**
BEI2H-KT 60-S
↔ à partir de largeur de corps 40 cm
↪ 60



pour profondeur de corps 50 cm
BEI2H-KT 50-S
↔ à partir de largeur de corps 40 cm
↪ 50



pour profondeur de corps 39 cm
BEI2H-KT 39-S
↔ à partir de largeur de corps 40 cm
↪ 39



Élément d'extension
pour profondeur de corps 75 cm
BEI2H ...-TA
↔ 60/80/90/100/120



Compartiment multifonctions
BEI2H-RAH-S
↪ 60



Insert décalable petites pièces
BEI2H-KLS-S
↪ 60



Bloc couteaux
BEI2H-MES-S
↪ 60



Dérouleur
BEI2H-FOL-S
↪ 60



Insert pour épices
BEI2H-GEW-S
↪ 60



Récipient universel 1
BEI2H-US 1
↪ 50/60/75



Récipient universel 2
BEI2H-US 2
↪ 39/50/60/75

POUR COULISSANTS ET COULISSANTS INTÉRIEURS :



Classification de profondeur
AOR2H-LEI
↔ 40/45/50/60/80/90/100/120
↪ 60



Box 1
AOR2H-BOX 1
h x l x p = 150 x 236 x 236 mm
↪ 39/50/60/75



Compartimentage en croix
AOR2H-KRZ
h x l x p = 110 x 221 x 221 mm
combinable avec BOX 1



Box 2
AOR2H-BOX 2
h x l x p = 150 x 236 x 472 mm
↪ 60/75



Box 3
AOR2H-BOX 3
h x l x p = 150 x 236 x 335 mm
↪ 50/60/75

↔ Largeur de corps | ↪ Profondeur de corps
En gras = Photo montrée

Haute qualité

FRÊNE BOIS VÉRITABLE

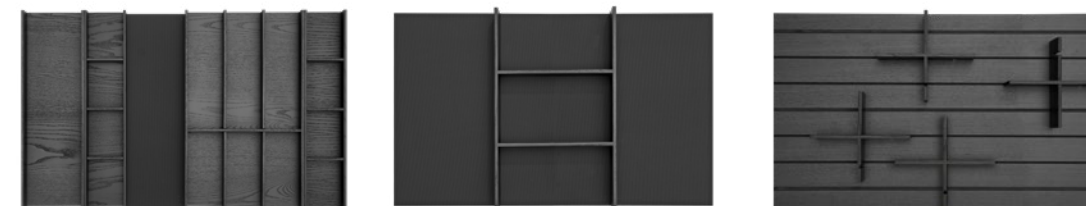
Aménagement compartimenté



Pour les goûts les plus exigeants : ces sets complets, sets pour tiroirs et coulissants ainsi que des éléments individuels sont disponibles en frêne noir noble.

POUR TOUTE L'ARMOIRE :

Set complet aménagement intérieur – pour armoires basses avec 1 tiroir et 2 coulissants



BEI3H-SET ...
↔ 60/80/90/100/120
↘ 60

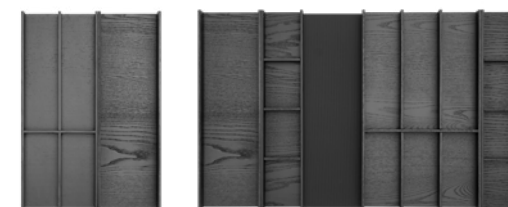
SETS POUR TIROIRS ET TIROIRS INTÉRIEURS :



Set 1
BEI3H ...-S
↔ 40/45/50/60/80/90/100/120*
↘ 60

Derrière une porte :
BEI3H ...DR-S
↔ 45/50/60
↘ 60

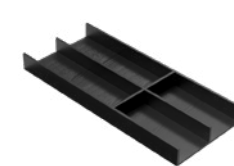
*À partir d'une largeur de corps de 80 cm, 4 récipients universels sont fournis dans le set



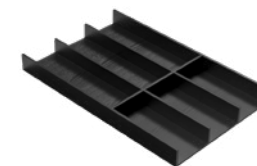
Set 2
BEI3H ...-S1
↔ 40/45/50/60/80/90/100/120*
↘ 60

*À partir d'une largeur de corps de 80 cm, 2 inserts multifonction sont fournis dans le set

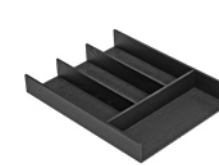
INSERTS COMPARTIMENTÉS POUR TIROIRS ET TIROIRS INTÉRIEURS :



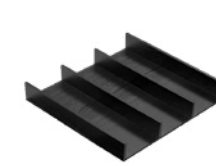
Insert ramasse-couverts compartimenté
BEI3H30
↔ à partir de largeur de corps 30 cm
↘ 60



BEI3H40
↔ à partir de largeur de corps 40 cm
↘ 60



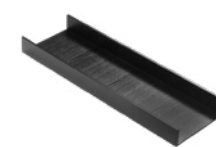
pour profondeur de corps 50 cm
BEI3H40-50
↔ à partir de largeur de corps 40 cm
↘ 50



pour profondeur de corps 39 cm
BEI3H40-39
↔ à partir de largeur de corps 40 cm
↘ 39



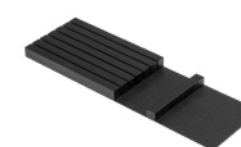
Élément d'extension
pour profondeur de corps 75 cm
BEI3H60-120-TA
↔ 60/80/90/100/120



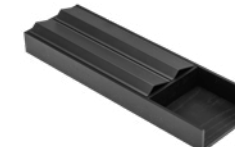
Compartiment multifonctions
BEI3H-MFE-S
↘ 60



Compartiment multifonctions
BEI3H-10-MFE
↘ 60



Bloc couteaux
BEI3H-MES-1
↘ 60



Dérouleur
BEI3H-FOL-1
↘ 60



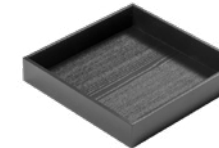
Insert pour épices
BEI3H-GEW-1
↘ 60



Lot de porte-épices
BEI3H-4KD
↘ 60



Récipient universel
BEI3H-US 1
↘ 50/60/75

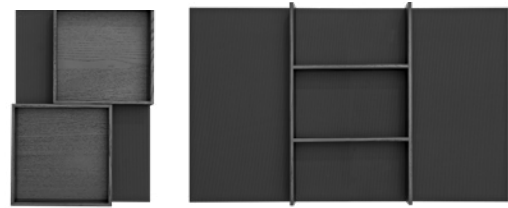


Récipient universel
BEI3H-US 2
↘ 39/50/60/75

↔ Largeur de corps | ↘ Profondeur de corps

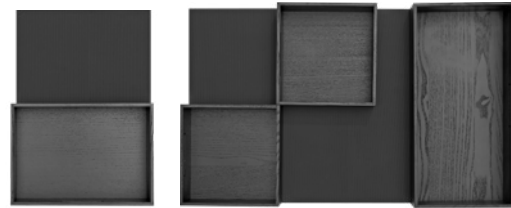
En gras = Photo montrée 25

SETS POUR COULISSANTS ET COULISSANTS INTÉRIEURS :



Set 3
AOR3H ...-S
 ↳ 40/45/50/60/80/90/100/120*
 ↳ 60

*Pour les largeurs de corps 45/50, 2x Box1 sont fournies dans le set



Set 4
AOR3H ...-S1
 ↳ 45/60/80/90/100/120*
 ↳ 60

*Selon la largeur du corps, 1 à 3 Boxes sont fournies dans le set

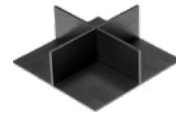
POUR COULISSANTS ET COULISSANTS INTÉRIEURS :



Classification de profondeur
AOR3H-LEI
 ↳ 40/45/50/60/80/90/100/120
 ↳ 60



Box 1
AOR3H-BOX 1
 h x l x p = 110 x 236 x 236 mm
 ↳ 39/50/60/75



Compartimentage en croix
AOR3H-KRZ
 h x l x p = 75 x 220 x 220 mm
 combinable avec BOX 1



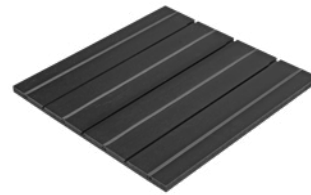
Box 2
AOR3H-BOX 2
 h x l x p = 110 x 236 x 472 mm
 ↳ 60/75



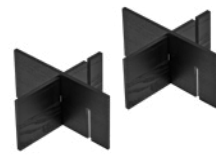
Box 3
AOR3H-BOX 3
 h x l x p = 110 x 236 x 335 mm
 ↳ 50/60/75



Tablette fonctionnelle
 rainurée transversalement et
 compartimentage en croix
AOR3H ...-FB1
 ↳ 60/80/90/100/120
 ↳ 60



Tablette fonctionnelle
 rainurée
AOR3H ...-FB
 ↳ 60/80/90/100/120
 ↳ 60



SET - 2 compartimentages en croix
 pour tablette fonctionnelle
AOR3H-2KREUZ

↳ Largeur de corps | ↳ Profondeur de corps
En gras = Photo montrée



TOUT CE QUI S'ACCORDE, EST RÉUNI

Rangez par ex. les ustensiles de pâtisserie dans une boîte. Ou regroupez les ingrédients pour le petit-déjeuner. La table sera ainsi vite mise et débarrassée.



nolte**neo.**

AMÉNAGEMENT INTÉRIEUR

pour votre

CUISINE nolteneo.****



neo de base

PLASTIQUE noir



POUR TIROIRS ET TIROIRS INTÉRIEURS :



Aménagement couverts
BE11K ...-N
↔ 30/40/45/50/60/80/90/100/120
↴ 60



pour profondeur de corps 75 cm
BE11K ...-N-75
↔ 60/80/90/100/120
↴ 75



Pour armoires de bloc de cuisson
BE11K ...-NH2
↔ 60/80/90/100/120
↴ 60



Ramasse-couverts compartimenté :
BE11K-KT-50
↔ à partir de largeur de corps 45 cm
↴ 50

Éléments individuels – Inserts chêne bois véritable



Planche à découper
BE11K-SB



Bloc couteaux
BE11K-MES



Dérouleur
BE11K-FOL

POUR COULISSANTS ET COULISSANTS INTÉRIEURS :



Set à provisions avec éléments de séparation
AOR1K45-3T
↔ à partir de largeur de corps 45 cm
↴ 60



Set à provisions avec bocaux en verre
AOR1K45-3VG
↔ à partir de largeur de corps 45 cm
↴ 60

Haute qualité neo

FRÊNE BOIS VÉRITABLE

Aménagement compartimenté



note:neo.

SETS POUR TIROIRS ET TIROIRS INTÉRIEURS :

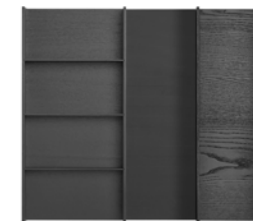


Set 1

BEI3H ...-NS

↔ 45/50/60/80/90/100/120*

↴ 60



Set 2

BEI3H ...-NS1

↔ 45/50/60/80/90/100/120*

↴ 60

*À partir d'une largeur de corps de 80 cm, des articles supplémentaires sont fournis dans le set

INSERTS COMPARTIMENTÉS POUR TIROIRS ET TIROIRS INTÉRIEURS :

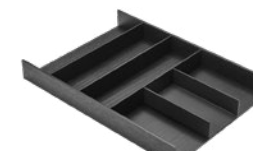


Insert ramasse-couverts compartimenté

BEI3HN 30

↔ à partir de largeur de corps 30 cm

↴ 60

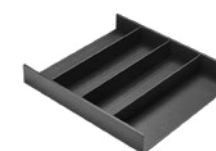


Insert ramasse-couverts compartimenté

BEI3HN 40

↔ à partir de largeur de corps 40 cm

↴ 60

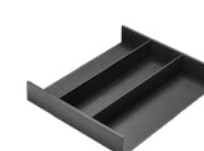


pour profondeur de corps 50 cm

BEI3HN 40-50

↔ à partir de largeur de corps 40 cm

↴ 50

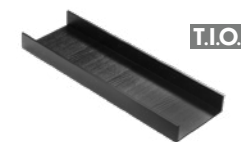


pour profondeur de corps 39 cm

BEI3HN 40-39

↔ à partir de largeur de corps 40 cm

↴ 39



Compartment multifonctions

BEI3H-MFE-S

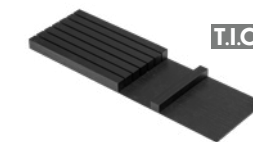
↴ 60



Compartment multifonctions

BEI3H-10-MFE

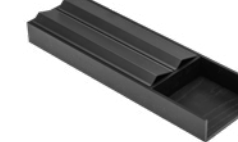
↴ 60



Bloc couteaux

BEI3H-MES-1

↴ 60



Dérouleur

BEI3H-FOL-1

↴ 60



Insert pour épices

BEI3H-GEW-1

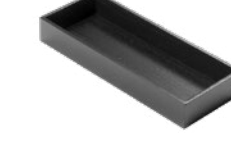
↴ 60



Lot de porte-épices

BEI3H-4KD

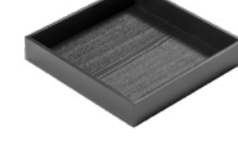
↴ 60



Réceptacle universel

BEI3H-US 1

↴ 60



Réceptacle universel

BEI3H-US 2

↴ 39/50/60/75

↔ Largeur de corps | ↴ Profondeur de corps

En gras = Photo montrée

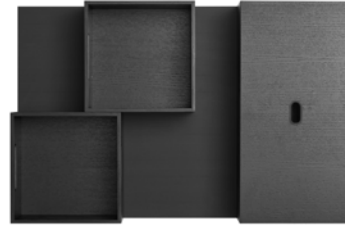


SETS POUR COULISSANTS ET COULISSANTS INTÉRIEURS :



*À partir d'une largeur de corps de 120 cm, 2 inserts multifonctionnels sont fournis dans le set.

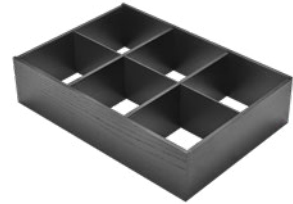
Set 3
AOR3H ...-NS
↔ 40/45/50/60/80/90/100/120*
↪ 60



*Selon la largeur du corps, différents articles sont fournis dans le set

Set 4
AOR3H ...-NS1
↔ 45/60/80/90/100/120*
↪ 60

POUR COULISSANTS ET COULISSANTS INTÉRIEURS :



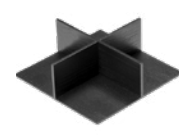
Compartment multifonctions
AOR3HN40-MFE
↔ 40/45/50/60/80/90/100/120
↪ 60



Set de boîtes à provisions
AOR3H-3KD
↔ 40/45/50/60/80/90/100/120
↪ 60



Box 1
AOR3H-BOX 1
h x l x p = 110 x 236 x 236 mm
↪ 39/50/60/75



Compartimentage en croix
AOR3H-KRZ
h x l x p = 75 x 220 x 220 mm
combinable avec BOX 1



Box 2
AOR3H-BOX 2
h x l x p = 110 x 236 x 472 mm
↪ 60/75



Box 3
AOR3H-BOX 3
h x l x p = 110 x 236 x 335 mm
↪ 50/60/75



Box 4
AOR3HN-BOX 4
h x l x p = 110 x 327 x 157 mm
↪ 39/50/60/75



Couvercle pour Box 1 / 2
AOR3HN-DB1 / -DB2
convient pour Box 1 ou Box 2



↔ Largeur de corps | ↪ Profondeur de corps
En gras = Photo montrée

Passionnés de design neo

T.I.O. (Take It Out) Aménagement intégral

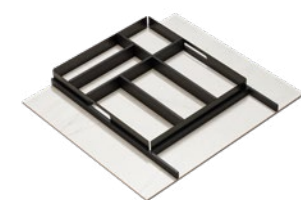


notte neo

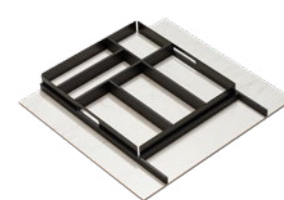
Découvrez les avantages de l'aménagement couverts T.I.O. dans une courte vidéo



POUR TIROIRS ET TIROIRS INTÉRIEURS :



Aménagement couverts T.I.O.
BEI3HT ...
↔ 30/40/45/50/60/80/90/100/120*
↙ 60



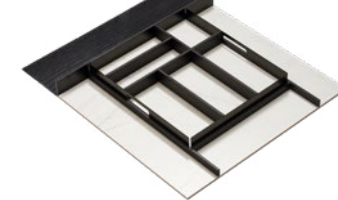
derrière une porte
BEI3HT 60-DR
↔ 60*
↙ 60



pour profondeur de corps 50 cm
BEI3HT 60-50
↔ 60*
↙ 50

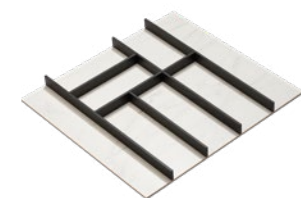


pour profondeur de corps 39 cm
BEI3HT 60-39
↔ 60
↙ 39



pour profondeur de corps 75 cm
BEI3HT ...-75
↔ 60/80/90/100/120*
↙ 75

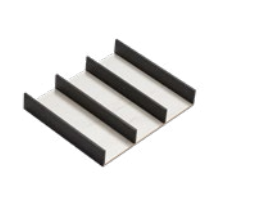
*À partir d'une largeur de corps de 60 cm, avec un élément de tablette amovible



pour armoires pour bloc de cuisson
BEI3HT ...-H2
↔ 60/80/90/100/120
↙ 60



Insert ramasse-couverts compartimenté
BEI3HT 40-50-S
↔ à partir de largeur de corps 40 cm
↙ 50



pour profondeur de corps 39 cm
BEI3HT 40-39-S
↔ à partir de largeur de corps 40 cm
↙ 39



pour profondeur de corps 75 cm
BEI3H-60-120-TA
↔ à partir de largeur de corps 30 cm
↙ 75

INSERTS COMPARTIMENTÉS POUR TIROIRS ET TIROIRS INTÉRIEURS :



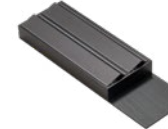
Compartment multifonctions
BEI3HT-MFE
↙ 60



Compartment multifonctions
BEI3HT-10-MFE
↙ 60



Bloc couteaux
BEI3HT-10-MES
↙ 60

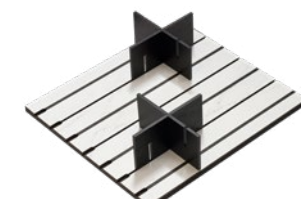


Dérouleur
BEI3HT-FOL
↙ 60



Lot de porte-épices
BEI3HT-10-4KD
↙ 60

POUR COULISSANTS ET COULISSANTS INTÉRIEURS :



SET-T.I.O. - tablette fonctionnelle rainurée et 2 crois
AOR3HT ...-FB1
↔ 60/80/90/100/120
↙ 60



T.I.O. - Tablette fonctionnelle rainurée
AOR3HT ...-FB
↔ 60/80/90/100/120
↙ 60



SET - 2 compartimentages en croix pour tablette fonctionnelle
AOR3H-2KREUZ



Les éléments individuels marqués avec **T.I.O.** en frêne noir peuvent également être utilisés en option dans l'équipement T.I.O.

↔ Largeur de corps | ↙ Profondeur de corps

En gras = Photo montrée 37



Pour plus d'informations sur la cuisine, la buanderie ou le mobilier d'intérieur, consultez nos brochures dans la rubrique **TÉLÉCHARGEMENT**



Le principe directeur de la durabilité imprègne toute notre entreprise ainsi que sa chaîne de valeur et se reflète dans nos actions et nos pensées quotidiennes. Il est fermement intégré dans notre stratégie d'entreprise globale afin d'obtenir des améliorations durables pour les personnes et la nature.

NOTRE ENGAGEMENT POUR ...



L'ENTREPRISE

Dans l'esprit d'une bonne gouvernance d'entreprise et des valeurs qui y sont associées, nous avons mis en place au fil des ans des structures, des processus et des partenariats solides. Une haute qualité, une esthétique moderne, la durabilité et un rapport qualité-prix attractif sont les facteurs qui sont toujours pris en compte dans notre gamme de produits. Par exemple, plus de 99 % des essences de bois que nous utilisons sont basées sur les principes du bois durable.



LES PERSONNES

Nos collaborateurs nous tiennent particulièrement à cœur. Leur engagement, leur savoir, leur expérience et leur curiosité font de nous ce que nous sommes en tant que Nolte Küchen. C'est pourquoi nous encourageons volontiers nos collaborateurs à se développer, tant sur le plan professionnel par le biais de l'enseignement et de la formation continue que sur le plan privé en respectant et en soutenant leur équilibre entre vie professionnelle et vie privée.



L'ENVIRONNEMENT

En tant qu'entreprise, nous nous sommes fixé pour objectif de gérer les ressources naturelles de manière responsable et durable. Grâce à notre gestion efficace du climat et de l'environnement, nous produisons déjà de manière climatiquement neutre sur nos sites de Löhne et de Melle. Les principales sources d'énergie de Nolte Küchen sont l'électricité verte certifiée et nos chaudières, qui fonctionnent avec les déchets de bois issus de la production.



LA SOCIÉTÉ

Depuis la création de Nolte Küchen, nous sommes étroitement liés à la région et encourageons activement son bien-être et sa croissance. L'engagement social est une tradition chez nous et a toujours été une priorité. Nous aidons ainsi des personnes et des régions en situation d'urgence, notamment des établissements d'enseignement, des associations et des fondations sur le thème de la protection de l'enfance. Notre credo est le suivant : Le soutien est apporté là où il est nécessaire !



Notre manière d'agir aujourd'hui détermine le monde que nous laisserons à nos générations futures. La durabilité est notre promesse pour un avenir meilleur.



Depuis l'été 2023, le site de Nolte Küchen est également un refuge pour les abeilles locales, qui ont déjà pu apporter les premières miellées dans leur ruche. Elles ne fournissent pas seulement un miel délicieux, mais sont également des pollinisateurs indispensables qui contribuent de manière essentielle à la préservation de nombreuses espèces végétales.

Découvrez ici le **RAPPORT DE DÉVELOPPEMENT DURABLE NOLTE**



La cuisine est la Pièce de toutes les Pièces.
Une pièce certainement
plus *vive* et plus *intense*
que toute autre dans la maison.
La pièce où l'on se rencontre,
où l'on se retrouve.
En famille ou entre amis.
En couple.
Dans la cuisine nous *cuisinons, mangeons,*
dégustons. Et parfois, nous avons tout
le temps du monde.
Nous nous disputons. Et nous *réconcilions*.
Nous lisons, écrivons des lettres, des mails
et des textos. Et philosophons un petit peu.
Et – en secret – la cuisine rythme
notre journée.
Bonjour. Bon Appétit. Bonsoir.
Et parfois bonne nuit ...
C'est pourquoi nous aimons la cuisine.

Pour la *vie* dans la cuisine. nolte

nolte[®]
KÜCHEN

Nolte Küchen GmbH & Co. KG | Anni-Nolte-Straße 4 | 32584 Löhne | www.nolte-kuechen.com

VF-ORGA-FR

Sous réserve de modifications techniques. Pour des raisons techniques d'impression et de photographie,
les teintes de ce catalogue peuvent occasionnellement différer légèrement des couleurs originales.

