



SMALL PLACES

BIG IDEAS

*Smarte Planungsideen
auf kleinem Raum*

01



Funktionale Einzimmerwohnungen
z. B. für Studierende und Berufseinsteiger

02



Wohnliche Micro-Apartments
z. B. für Singles

VIEL PLATZ AUF KLEINEM RAUM

Nicht zuletzt aufgrund steigender Immobilienpreise und immer knapper werdendem Wohnraum ist die Beliebtheit von kleinen Wohnungen und Häusern in den letzten Jahren stark angestiegen. Auch das Thema Nachhaltigkeit spielt hierbei eine immer größere Rolle. Doch ganz gleich wie klein das Zuhause auch sein mag, es soll möglichst wohnlich und passend zum eigenen Geschmack eingerichtet sein. Ob Dachsrägen oder Nischen – alles sollte optimal genutzt werden, genügend Stauraum bieten und mit cleveren Funktionen ausgestattet sein.

Wer nur wenige Quadratmeter hat, priorisiert am besten seine Vorlieben. Hier ist Nolte eine gute Wahl, denn mit unseren smarten Planungslösungen lassen sich viel Stauraum, Funktionalität, Budget und Design optimal kombinieren. Mit den hochwertigen Reproduktionen von Nolte halten moderne Beton-, Stein- und Holzoptiken auch bei kleinem Budget Einzug in das Zuhause. Doch auch Liebhaber von Echtmaterialien werden bei Nolte fündig: Echte Werkstoffe wie Holz, Metall, Lack, Glas, Zement oder Stein erfüllen selbst höchste Ansprüche und lassen keine Wünsche offen. Lieblingsdekore können von der Küche über den Flur bis hin zum Hauswirtschaftsraum und zum Wohnbereich fortgesetzt werden und setzen so stylische Akzente. Auf den folgenden Seiten zeigen wir, wie man auch auf kleinstem Raum ein wohnliches und funktionales Zuhause gestaltet.

Kleine Dachgeschoss-Wohnungen
z. B. für Paare oder Alleinerziehende



03

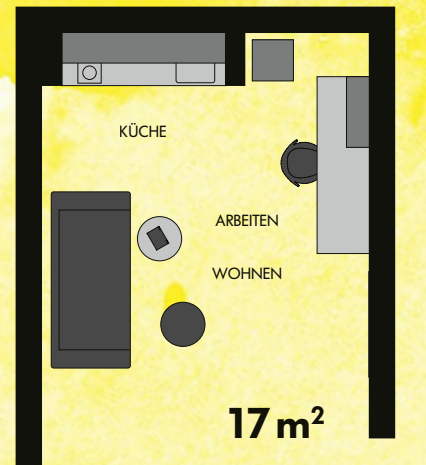


Designorientierte Altbauwohnungen
mit Charme, die sich für Singles, Paare und kleine Familien eignen

04



STU DENTEN BUDE



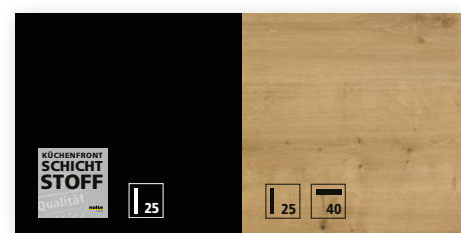
01



STAU RAUM SMART PLANEN

Studenten und Berufseinsteiger haben häufig nur einen kleinen Raum, der als Wohnung dient. Hier heißt es: cool bleiben und die Einzimmerwohnung strategisch planen. Dabei ist es sinnvoll, den Stauraum in der Vertikalen zu planen – vom Boden bis zur Decke. Tipp: Die volle Raumhöhe ausnutzen und Hängeschränke mit einer Höhe von bis zu 135 cm in der Planung berücksichtigen. Auch eine Übertiefe in Hänge- und Unterschränken schenkt zusätzlich wertvollen Stauraum.

PLUS Schwarz softmatt
ARBEITSPLATTE/UMFELD Chalet Eiche

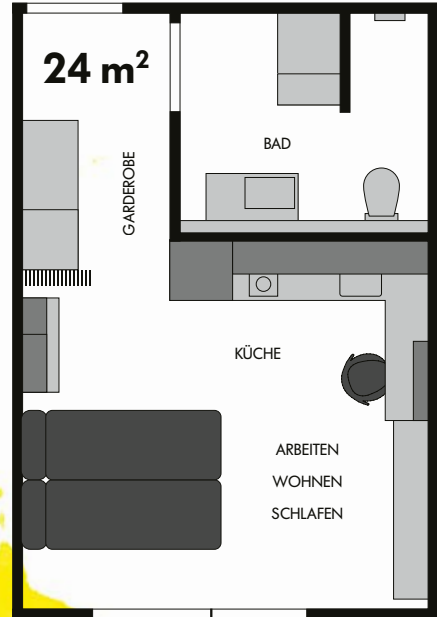


- 1 Licht am richtigen Platz: Die filigranen Einbauleuchten im Schrankunterboden beleuchten optimal die Arbeitsfläche.
- 2 Wer schmale E-Geräte und eine Spüle mit kleinen Abmessungen wählt, profitiert von mehr Arbeitsfläche in der kleinen Küchenzeile.
- 3 Unterschränke mit 90 cm Korpushöhe bieten 20% mehr Stauraum und ermöglichen einen Schubkasten mehr im Schrank.



01

02



MICRO APART MENT





SCHÖNES WOHNEN AUF WENIGEN QUADRATMETERN

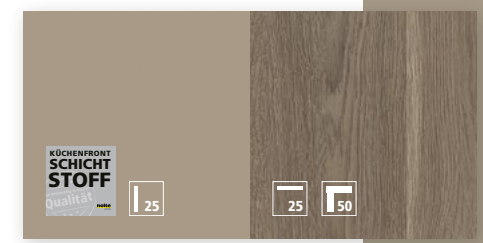
Weniger kann auch mehr sein. Wer in einer Großstadt in sein Berufsleben startet oder als Single lebt, wählt gerne ein Micro-Apartment, da dieses in der Regel günstiger ist als eine Mehrzimmerwohnung. Aber: Auch auf 24 Quadratmetern lässt es sich gut wohnen. Wichtig dabei ist, sich so einzurichten, dass die Wohnung trotz der geringen Fläche Gemütlichkeit ausstrahlt. Ist alles gut aufeinander abgestimmt, die Fläche gut ausgenutzt und Bereiche sinnvoll definiert? Kompakte Möbel und Wohnlichkeit sind kein Widerspruch!



2

- 1 Gemütlich eingerichtet: Beleuchtete Hängeregale schaffen durch indirektes Licht eine wohnliche Atmosphäre.
- 2 Ein Micro-Apartment wird multifunktional genutzt. Durch Trennwände oder Möbel kann der offene Raum optisch in Bereiche aufgeteilt werden. Möbelstücke wie ein Ausziehsofa sparen dabei zusätzlich Platz.
- 3 Aufeinander abgestimmt: Das Dekor der Küche findet sich im gesamten Apartment wieder. Wandsteckboard und Regale mit integrierter Beleuchtung runden das Ambiente ab.

PLUS
Lava softmatt
ARBEITSPLATTE/UMFELD
Eiche Graphitsilber



3

02

Ob Single oder junge Menschen, die in den Beruf starten – in Micro-Apartments lässt es sich bestens wohnen. Wir meinen: Wenig Quadratmeter sind nicht das Problem – vorausgesetzt, man geht die Planung clever an und denkt an dafür geeignete Funktionalitäten. Es gibt viele Möglichkeiten und Tricks, auch in kompakten Küchenzeilen eine effiziente Ordnung, Übersichtlichkeit und zusätzlichen Stauraum rauszuholen. Angefangen bei der Wahl der passenden Hängeschränke über ein praktisches Relingsystem bis zum Sockelschubkasten. Nolte Küchen hat die Lösung für jedes Stauraumproblem!



Einbau-Abzugshaube

Eine Einbau-Abzugshaube spart Platz, ebenso können im Schrank Gewürze und andere kleine Dinge untergebracht werden.



Harmonische Optik

Durchgehende Fronten verleihen der Küche einen homogenen Gesamteindruck. Je nach Geschmack und Budget kann aus einer Vielzahl verschiedener Dekore ausgewählt werden.



Passende Hängeschrankhöhe

Es ist sinnvoll, die Hängeschrankhöhe auf die Wohnung abzustimmen. Erlaubt es die Raumhöhe, lässt sich mit Hängeschränken mit bis zu 135 cm Höhe planen. So bekommt man alle Küchenutensilien unter.



Beleuchtung

Einbaustrahler im Unterboden sorgen für eine gut ausgeleuchtete Arbeitsfläche.



Relingsystem

Mit Relingsystemen sind die Küchenutensilien nicht nur jederzeit griffbereit zur Hand, sie sorgen auch für eine gute Ordnung.



Innenauszüge

Hinter der von außen geschlossenen Front verbirgt sich eine übersichtliche Ordnung, bei der alles sortiert in Auszügen und Schubkästen untergebracht wird.



Auszug unter der Theke

Auch den Platz unter der Theke nutzen: Mit einem Auszug bleibt der Inhalt übersichtlich und gut sortiert. Zum Beispiel Getränkeflaschen und Tetrapaks.



Sockelschubkasten

Für noch mehr Stauraum einfach den Sockel nutzen. In einem Sockelschubkasten finden z.B. ein Kehrblech, Putztücher, Schwämme und vieles mehr ihren Platz.



MEHR RAUSHOLEN ALS DRIN IST



Tipp
Licht und Spiegel machen kleine Räume optisch größer. Durch zusätzliche indirekte Lichtquellen wirkt die Wohnung gemütlich und geräumiger als mit nur einer Deckenleuchte.

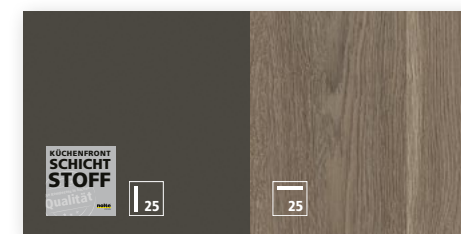


2

- 1 Eine gut geplante Garderobe bietet ausreichend Platz für jede Menge Schuhe, Handtaschen und Kleidung und kann auch als Sitzmöglichkeit genutzt werden.
- 2 Im Badezimmer kann auch auf wenigen Quadratmetern eine echte Wohlfühlase entstehen.



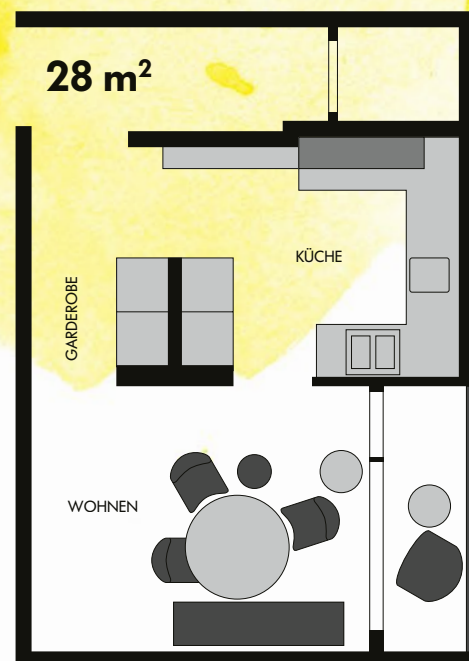
PLUS
Graphit softmatt
WASCHTISCHPLATTE/UMFELD
Eiche Graphitsilber



WOHLFÜHLAMBIENTE AUF KLEINEM RAUM

Die Fläche eines Badezimmers in einem Micro-Apartment ist häufig knapp bemessen. Umso wichtiger ist es kompakte Lösungen zu finden, die trotzdem allen Anforderungen gerecht werden und viele Möglichkeiten bieten. Flexible Schranksysteme ermöglichen es, die Waschmaschine harmonisch in das Bad zu integrieren und Unterschränke von Waschtischen bieten mit praktischen Auszügen großzügigen Stauraum für die persönlichen Badutensilien. Für ein Wohlfühlambiente im Badezimmer sorgen die seitlich eingefrästen Lichtleisten im Waschtisch-Unterschrankregal.

DACH SCHRÄGE



03

03



Tipp
Offene Regale gehen nahtlos in den Wohnbereich über, schaffen praktischen Stauraum und setzen dekorative Akzente.



LUX Weiß Hochglanz
STONE Beton



PLATZ BIS IN DEN LETZTEN WINKEL

4. Stock, etwa 50 Quadratmeter, Dachschräge: Mama und Kind leben auf engem Raum zusammen – hier ist eine kreative Planung nötig. Doch auch in verwinkelten Räumen lässt sich genug Stauraum schaffen. Ob enge Durchgänge, Nischen oder Zimmer mit Dachschrägen: Wer seine Planung geschickt angeht, kann mit Regalen, niedrigen Hängeschränken und verschiedenen Ecklösungen eine wohnliche und einladende Küche gestalten.



- 1 Jeder Winkel ausgenutzt: Die Küchenplanung in U-Form bietet jede Menge Stauraum.
- 2 Ob große Kühl- und Gefrierkombination oder einfach nur viel Stauraum: Ein Seitenschrank in voller Raumhöhe bietet jede Menge Platz. Die beleuchtete Griffschleife ist dabei ein weiteres optisches Highlight.

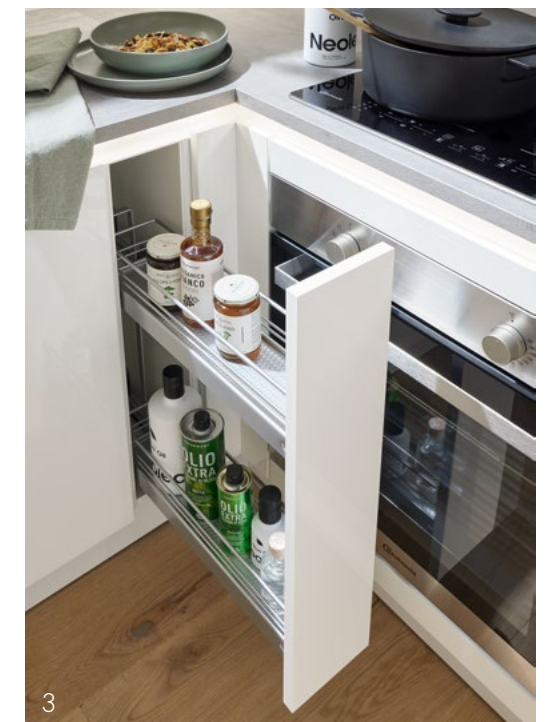
CLEVER KONZIPIERTE RAUMOPTIMIERUNG

Gemeinsames Essen, Kochen und Spielen – damit Mutter und Kind für alles ausreichend Platz zur Verfügung haben, sollte jeder Quadratmeter sorgfältig geplant werden. Ein Beispiel hierfür ist die Nutzung der letzten 15 cm einer Küchenplanung durch einen Stollenschrank. Mit tiefengekürzten Schränken bleibt genügend Raum, selbst in engen Durchgängen. Gezielt eingesetzte Beleuchtung lässt den Raum optisch größer und behaglicher wirken. Nolte Küchen bietet passende Lösungen dafür an, sei es beleuchtete Griffspuren, Hängeschränke mit Lichtböden, Wandsteckborde mit integrierter Beleuchtung oder Beleuchtung unter dem wandhängenden Schrank. Jede Lösung stattet die Küche optimal aus und macht sie zu einem echten Hingucker.

03



- 1 Aufgeräumt: Die angrenzende Garderobe passt visuell perfekt zur Küche und bietet viel Platz für Kleidung und mehr.
- 2 Tiefengekürzte Schränke und Regale sind auch in engen Durchgängen nicht im Weg. Die Beleuchtung im Unterbodenrücksprung ist dabei ein ganz besonderer Blickfang.
- 3 Auch die letzten 15 cm werden hier ausgenutzt: Ein Stollenschrank bietet jede Menge Platz z.B. für Öl- und Essigflaschen.



ALTBAU



04

04



SYMBIOSE AUS ALTBAU-CHARME UND URBAN-STYLE

Eine Altbauwohnung in der Großstadt einzurichten erfordert besonderes Geschick, da häufig schöne Stuck-Ornamente an der Decke verlaufen oder Mauerwerkswände erhalten bleiben sollen. Ein Altbau fasziniert häufig durch ganz besonderen Charme, der bewahrt werden sollte oder sogar muss. Zudem bietet er die Chance, sich im Urban-Style einzurichten und ein ganz spezielles Wohn-Ambiente zu kreieren.

Wie lässt sich der Altbau-Charme beibehalten und gleichzeitig der praktische Nutzen steigern? Dies erfordert Sensibilität und ein geschicktes Händchen, doch erst einmal zündende Ideen. So unterstreicht z. B. eine Echtholz-Küchenfront den Charakter der Bauweise und schafft eine warme, einladende Atmosphäre. Dabei bleibt ein Hauch von Rustikalität erhalten, während der Verzicht auf Hängeschränke eine moderne, design-orientierte Optik erzeugt.

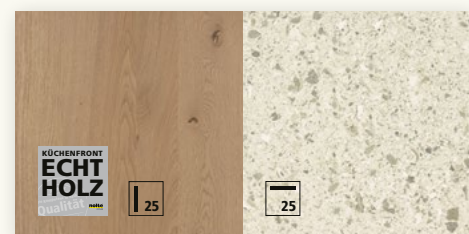


TAVOLA Eiche Pinot
ARBEITSPLATTE Terrazzo Bianco



- 1 Das Schubkasten- und Auszugssystem **neoBOX** bringt Design ins Schrankinnere und ist eines der Elemente, mit der jede **no!tneo** Küche ausgestattet ist. Die schmale Seitenzarge besticht durch ihre schlichte Eleganz – nichts stört die Optik. Optional ermöglicht die **neoBOX** eine Beleuchtung der Auszüge. Die LED-Lichtleiste wird rechts und links auf der Zarge befestigt und sorgt für eine ganz besondere Atmosphäre sowie gute Übersicht beim Öffnen.
- 2 Nischengestaltung mal anders: Der untere Teil der Rückwand ist im Arbeitsplattendekor Terrazzo Bianco gehalten, während der obere Teil passend zu Regalen und Fronten in Holzoptik besticht.

04



Tip

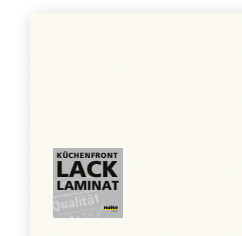
Wer seinen HWR jenseits der Küche aufbaut, kann diesen smart hinter einer Durchgangstür verstecken. Auf nur 5 Quadratmetern hat alles bestens organisiert seinen Platz. Wäsche waschen, Lebensmittelvorhaltung, Recyclingorganisation ... alles ist möglich.



ALLES EFFIZIENT SORTIERT

Er ist der Ort für alles, was woanders keinen Platz hat oder die Optik stört: der Hauswirtschaftsraum. Hier lassen sich Staubsauger, Bügelbrett, Waschmaschine, Trockner, Wäschekörbe, Pfandflaschen und vieles mehr zentral unterbringen. Dank seiner platzsparenden Ordnungssysteme macht der HWR den Haushalt effizienter und ermöglicht eine insgesamt moderne, aufgeräumte sowie designorientierte Wohnung. Wer seinen HWR wie in unserer Planung geschickt integriert, schaut in der Küche auf eine geschlossene homogene Front: Dahinter verbirgt sich der komplette Hauswirtschaftsraum und bietet Fläche für diverse Haushaltsgegenstände und -tätigkeiten.

FEEL Weiß softmatt





04



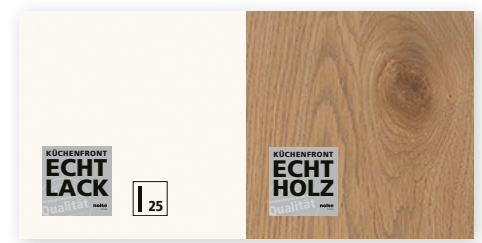
NOLTE LIVING – EIN DURCHGÄNGIGES DESIGN

Der Wohnraum wird, gerade in städtischem Umfeld und Ballungsräumen, immer weniger. Das führt dazu, dass einzelne Wohnbereiche immer mehr zusammenwachsen und miteinander verschmelzen. Wichtig dabei: wohnliche Akzente setzen, die Übergangszonen einheitlich planen und verwendete Dekore fortsetzen. Nolte LIVING mit seiner großen Auswahl an Möbeln, Dekoren und Beleuchtungsoptionen ermöglicht harmonische Wohnlichkeit über die Küche hinaus: In unserem Planungsbeispiel setzen wir bei der Wohnwand auf offene Regale mit seitlich eingefräster Beleuchtung. Auf diese Weise wirkt der Wohn- und Essbereich hell, einladend und freundlich.



- 1 Ob Essen, Wohnen oder Arbeiten:
Die einzelnen Bereiche verschmelzen immer mehr miteinander.
- 2 Das Design von Essbereich und Küche setzt sich im Eingangsbereich fort: Die Garderobe in Weiß softmatt ist mit Akzenten in Eiche Pinot gestaltet.
- 3 Abgestimmte, einheitliche Gestaltung auch im Wohnbereich: Das Sideboard in Weiß softmatt ist passend zur Wohnwand ausgewählt.

SOFT LACK Weiß softmatt
UMFELD GARDEROBE Eiche Pinot



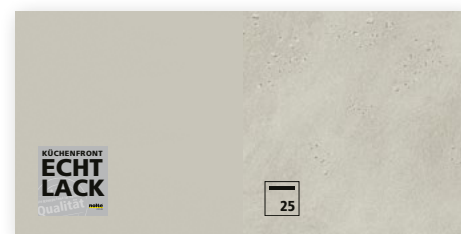


1 Indirekte Beleuchtung schafft auch im Badezimmer ein ganz besonderes Wohlfühlambiente.

2 Die Waschtischunterschranke bieten den nötigen Stauraum für alle Badutensilien sowie eine gute Innenorganisation, um Ordnung zu halten.



SOFT LACK Platingrau softmatt
WASCHTISCHPLATTE Zement Saphirgrau

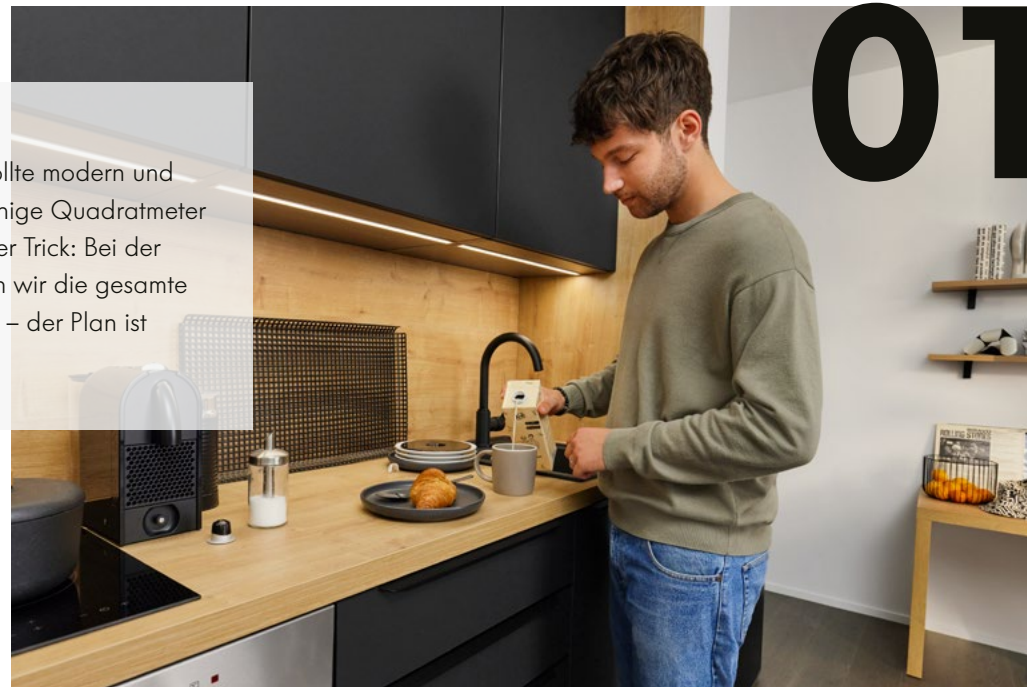


NOLTE SPA – ALLES FÜR DIE PERSÖNLICHE WELLNESS-OASE

Mit Nolte SPA besteht die Möglichkeit, auch das Bad mit hochwertigen Nolte Möbeln auszustatten. Die Produkte überzeugen nicht nur mit elegantem Design, sondern auch mit Funktionalität, hoher Qualität und einem ausgezeichneten Preis-Leistungs-Verhältnis. Durch eine Vielzahl an Farb- und Oberflächenoptionen lassen sich sämtliche Badmöbel ganz nach individuellem Geschmack, Stil und Budget gestalten und verwandeln so das Badezimmer in eine ganz persönliche Wellness-Oase.

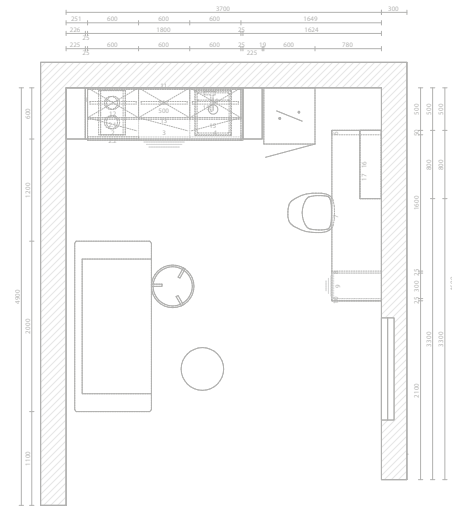
Kreativer Student

Nur ein Raum, aber viele Semester. Die Bude sollte modern und bezahlbar sein. Auch wenn das Zimmer nur wenige Quadratmeter hat, wurde alles Notwendige untergebracht. Der Trick: Bei der Planung der Hängeschränke und Regale haben wir die gesamte Raumhöhe ausgeschöpft. Stauraum mit Ansage – der Plan ist aufgegangen.



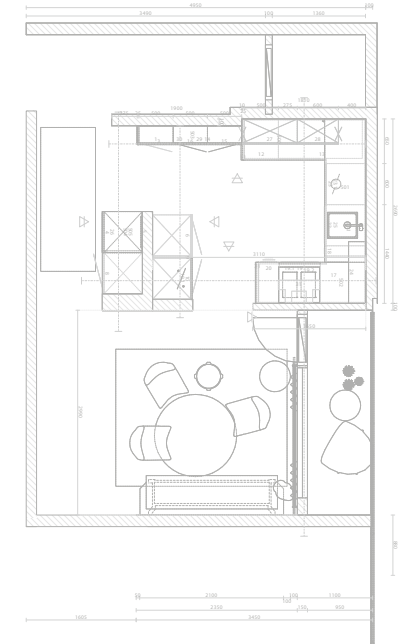
VIER GESCHICHTEN – VIER WOHLFÜHLORTE

Ob Studi-Wohnung, Micro-Apartments für Singles, Wohnung im Dachgeschoss für Alleinerziehende oder Großstadt-Altbauwohnung für Paare – Nolte Küchen hat immer die richtige Einrichtungslösung parat. Ganz gleich, wie klein die Wohnung und wie groß die Herausforderung ist: Unsere vier Geschichten zeigen, wie jeder zu seiner persönlichen Wohlfühloase gelangt.



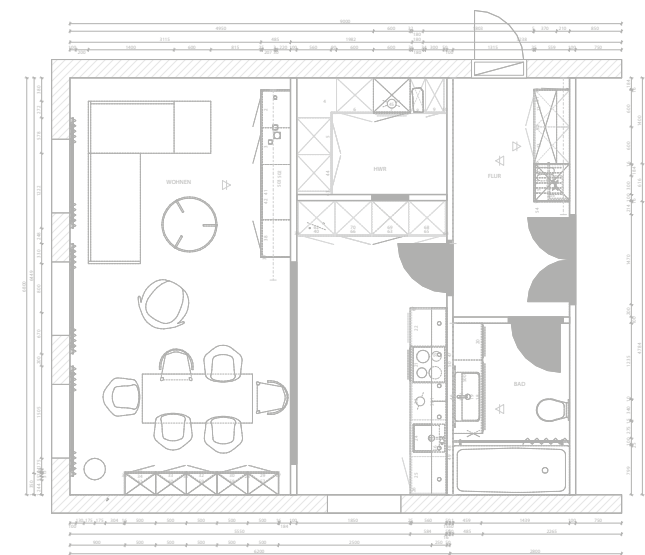
Groß und Klein zusammen

Eine Dachgeschosswohnung mit jeder Menge Nischen und Dachschrägen. Die Lösung: Eine U-förmige Küche mit Eckschränklösungen, niedrigen Hängeschränken, offenen Regalen und verschiedener Beleuchtung sorgen für harmonische Übergänge und genügend Stauraum.



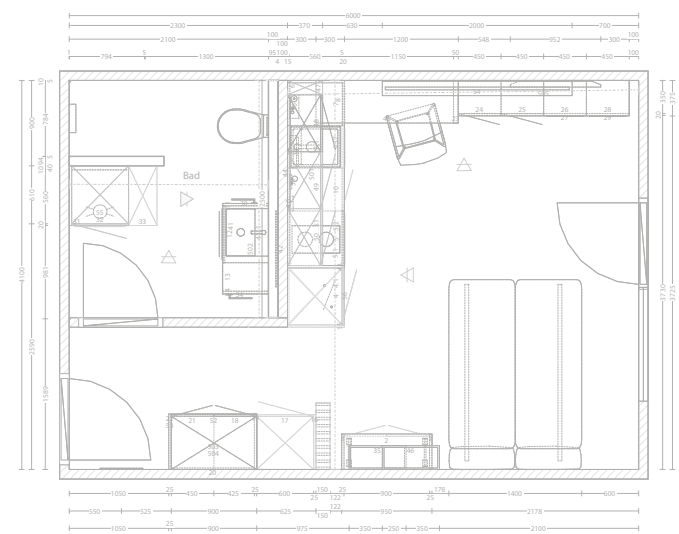
Beziehung mit Designanspruch

Ein Altbau in der Großstadt mit historischem Charme, den es zu bewahren gilt. Zugleich sollte die Planung Stauraum, viele Funktionen und urbanen Style aufbieten. In dieser Beziehung sind alle Wünsche aufgegangen, z.B. durch den integrierten Hauswirtschaftsraum – verborgen hinter der geschlossenen Design-Küchenfront.



Single mit Anspruch

Klein, aber fein: die Microflat mit ca. 24 Quadratmetern. Der Anspruch: eine hochwertige Einrichtung ohne Abstriche bei der funktionalen Ausstattung sowie maximaler Stauraum. Die Wirklichkeit: Mit vielfältigen Ideen wurde alles nach Plan umgesetzt. Dank Relingsystem, Einbau-Abzugshaube, Sockelschublade und multifunktionalen Möbeln in einheitlichen Dekoren entstand ein wohnliches Micro-Apartment.





FÜR DAS LEBEN IN DER KÜCHE...

... ist eine Aussage, die Sie bei Nolte Küchen durchaus wörtlich nehmen dürfen. Hier finden Sie alles, um Ihre Traumküche wahr werden zu lassen: für nahezu jedes Budget, jeden Anspruch und immer in bester Qualität – made in Germany.

Technische Änderungen vorbehalten. Aus fototechnischen Gründen können Farbtöne in diesem Katalog gelegentlich geringfügig von den Originalfarben abweichen.

Nolte Küchen GmbH & Co. KG | Anni-Nolte-Straße 4 | 32584 Löhne | Fon +49 57 32 8990 | www.nolte-kuechen.com



nolte[®]
KÜCHEN