



nolte[®]
KÜCHEN

Naturellement
NOLTE
Rapport de développement durable
2024

NOLTE KÜCHEN-VERSION
Complément au rapport de durabilité du groupe

Sommaire

	Préface	4–5			
	01 Informations générales	6–25			
	<i>Tout commence par une idée</i>	8			
	<i>Pourquoi nous assumons nos responsabilités</i>	8			
	<i>Des analyses pour nous guider</i>	9			
	<i>Nos impacts, risques et opportunités essentiels</i>	10-11			
	<i>Le développement durable ancré dans la stratégie</i>	12			
	<i>La responsabilité au plus haut niveau</i>	12-13			
	<i>Une chaîne de valeur pensée de manière holistique</i>	14			
	<i>Nos distinctions et récompenses</i>	17-19			
	<i>Objectifs liés au développement durable</i>	20-21			
	<i>Dialogue avec les parties prenantes pour un impact renforcé</i>	22-23			
	<i>Gestion des risques</i>	25			
	02 Changement climatique	26–33			
	<i>Identifier les risques climatiques, saisir les opportunités</i>	28			
	<i>Une énergie responsable</i>	30-31			
	<i>Garder les émissions à l'œil</i>	32-33			
	03 Biodiversité	34–37			
	<i>Protéger les forêts, préserver l'avenir</i>	36			
	<i>Des racines pour demain</i>	37			
	<i>Une biodiversité bourdonnante – Nos abeilles au service de la nature</i>	37			
	04 Utilisation des ressources et économie circulaire	38–43			
	<i>Utiliser les ressources de manière responsable – Vivre nos valeurs</i>	40			
	<i>Choisir les matériaux avec clairvoyance</i>	40			
	<i>Des produits conçus pour durer</i>	40			
	<i>Maintenir les ressources dans le cycle</i>	41			
	<i>Une économie circulaire pensée pour nos clients</i>	41			
	<i>Notre promesse</i>	41			
	<i>Moins de déchets, plus d'avenir</i>	43			
	05 Effectifs de l'entreprise	44–53			
	<i>Nos collaborateurs – le cœur de Nolte Küchen</i>	46			
	<i>Des conditions de travail conciliant vie privée et professionnelle</i>	46			
	<i>Estime et égalité des chances pour tous</i>	48			
	<i>La sécurité avant tout – Objectif zéro accident</i>	49			
	<i>Développer les compétences, valoriser les talents</i>	50			
	<i>Un dialogue permanent</i>	51			
	<i>Santé et bien-être au centre de nos préoccupations</i>	53			
	06 Travailleurs dans la chaîne de valeur	54–59			
	<i>Responsabilité tout au long de la chaîne d'approvisionnement</i>	56			
	<i>Approvisionnement local pour une responsabilité sociale renforcée</i>	56			
	<i>Principes en matière de droits humains clairement établis</i>	56			
	<i>Analyse des risques et mesures de prévention</i>	58			
	<i>Conformité et transparence</i>	59			
	<i>Une compréhension commune de la durabilité</i>	59			
	07 Consommateurs et utilisateurs finaux	60–65			
	<i>Des personnes qui nous font confiance</i>	62			
	<i>La sécurité des produits comme priorité absolue</i>	63			
	<i>Développement de produits durables</i>	63			
	<i>Écouter, comprendre, agir</i>	65			
	08 Conduite des affaires	66–71			
	<i>La confiance est une responsabilité managériale</i>	68			
	<i>La conformité commence dans les détails et rayonne à grande échelle</i>	68			
	<i>Responsabilité au-delà des frontières</i>	68			
	<i>Prévenir avec clairvoyance</i>	69			
	<i>La gouvernance comme fondement culturel de l'entreprise</i>	69			
	<i>Engagement pour le bien commun</i>	70-71			





Direction
Rüdiger Schliekmann
Manfred Wippermann
Heiko Maibach

” Nous croyons en un avenir où l’action durable, le design intemporel et la qualité sans compromis vont de pair.

“

Chères lectrices,
chers lecteurs,

chez Nolte, agir de manière durable et responsable est bien plus qu’une réponse aux défis de notre époque – c’est une promesse. Une promesse que nous faisons vivre jour après jour : par des décisions réfléchies, une gestion prévoyante et une conscience profonde de notre responsabilité envers les personnes, l’environnement et la société.

Les dernières années ne nous ont pas seulement mis à l’épreuve – elles nous ont aussi confortés dans nos choix : celles et ceux qui s’orientent selon leurs valeurs trouvent de la clarté, même en période de complexité. Notre conviction que la durabilité est le fondement d’une entreprise tournée vers l’avenir nous a guidés – et elle porte déjà ses premiers fruits. Pour nous, la durabilité n’est pas une tâche achevée, mais un processus d’apprentissage et de transformation permanent.

Nous poursuivons sans cesse notre développement. Que ce soit dans la conception de produits durables, dans l’utilisation responsable des

ressources ou dans notre manière d’entrer en relation avec les personnes à l’intérieur comme à l’extérieur de l’entreprise – notre regard est tourné vers l’avenir. Pour les années à venir, nous nous sommes fixé de nombreux objectifs : fonder encore davantage notre bilan climatique sur des données réelles, fermer davantage de boucles de circularité et renforcer de nouvelles formes de coopération économique.

Au cœur de tout cela se trouvent nos collaborateurs. Ce sont eux qui portent, pensent et façonnent le changement. Ceux qui ont le courage de remettre en question l’existant. Et la volonté d’emprunter de nouvelles voies. Notre culture du vivre-ensemble, de l’ouverture et de l’apprentissage partagé est le socle sur lequel nous nous appuyons.

Avec ce rapport, nous souhaitons non seulement partager des chiffres clés, mais aussi vous faire découvrir notre état d’esprit, notre évolution et nos ambitions. Nous vous remercions pour votre intérêt, votre attention et votre volonté de nous accompagner sur ce chemin.

Heiko Maibach

Rüdiger Schliekmann

Manfred Wippermann

Nous poursuivons l’objectif de répondre à nos futures obligations de reporting conformément à la CSRD. Le présent rapport pour l’exercice 2024 constitue un complément à notre rapport de durabilité du groupe, qui répond déjà aux exigences actuelles de la CSRD.

Chez Nolte Küchen, nous vivons la diversité, l’égalité et l’égalité des chances depuis la création de l’entreprise. Pour des raisons de lisibilité, nous renonçons toutefois à l’utilisation simultanée des formes masculines, féminines et neutres (m/f/n). Toutes les désignations de personnes s’appliquent de manière égale à tous les genres.



Pavillon dans le jardin du NOLTE FORUM.

01

Informations générales



FAITS CLÉS DU CHAPITRE

- Filiale de Nolte GmbH & Co. KGaA
- 1 492 collaborateurs (dont 21 % de femmes et 79 % d'hommes)
- Le développement durable est défini comme partie intégrante de la stratégie d'entreprise
- Première réalisation de l'analyse de double matérialité en 2023, mise à jour prévue selon la CSRD en 2024/2025
- Mise en place d'un comité de durabilité en 2022
- La gestion centralisée des risques supervise les opportunités et risques à l'échelle de l'entreprise



Le conseil de surveillance et le comité consultatif sont en échange permanent avec notre direction.

Tout commence par une idée

L'idée qu'une cuisine est bien plus qu'un simple meuble. Elle est un lieu de vie. Un lieu de rencontre. Et une responsabilité. Une responsabilité envers les personnes qui y cuisinent, rient, vivent – et envers le monde dans lequel elle est conçue.

Chez Nolte Küchen, cette idée est depuis longtemps une réalité vécue. En tant qu'entreprise familiale ancrée en Rhénanie-du-Nord-Westphalie orientale, nous associons depuis des décennies qualité et conscience. Deux sites – Löhne et Melle – forment le cœur de notre activité. Plus de 1 400 collaborateurs et collaboratrices y investissent chaque jour leur passion, leur précision et leur volonté de faire bouger les choses. Ensemble, nous créons des cuisines qui durent – tout en ayant l'impact environnemental le plus faible possible.

Pourquoi nous assumons nos responsabilités

Depuis 2021, Nolte Küchen publie chaque année un rapport de durabilité. Cette régularité prouve que la durabilité n'est pas, pour nous, une tendance passagère, mais une conviction profonde qui guide nos actions. Ce qui a commencé par quelques premières étapes est aujourd'hui devenu un pilier stratégique de notre entreprise. Nous souhaitons non seulement faire preuve de transparence quant à nos démarches, mais aussi encourager d'autres acteurs à s'engager pour un avenir durable – un avenir que nous construisons ensemble.

Avec ce nouveau rapport, nous complétons le premier rapport de durabilité du groupe, publié en 2024. Nous veillons ainsi à rendre visibles dans le détail nos mesures et objectifs spécifiques – pour nos partenaires, nos clients, nos collaborateurs et l'ensemble du secteur.

Des analyses pour nous guider

Un avenir durable commence par une vision claire. C'est pourquoi nos actions ne reposent pas sur des hypothèses, mais sur des analyses solides et fondées. Une étape clé de notre démarche a été l'analyse de double matérialité, que nous avons réalisée dès 2022. À cette occasion, nous avons volontairement abordé les grandes questions : Quels sont les sujets décisifs pour le succès à long terme de notre entreprise ? Et comment nos activités influencent-elles l'environnement, la société et les personnes qui nous entourent ?

Cette analyse est bien plus qu'un outil de reporting. C'est un instrument stratégique qui nous aide à apporter de la clarté dans un monde aux exigences de plus en plus complexes. Grâce à l'analyse de double matérialité, des entreprises comme la nôtre peuvent déterminer avec précision quels sujets liés au développement durable sont réellement pertinents. Elle permet d'identifier les impacts, les risques et les opportunités – les « IRO » – résultant de notre activité.

Elle repose toujours sur deux perspectives et offre ainsi une vision globale du développement durable :

- **La matérialité financière** examine les risques et opportunités que les enjeux de durabilité représentent pour la situation économique de notre entreprise et la pérennité de notre modèle d'affaires.
- **La matérialité d'impact** nous montre les effets réels ou potentiels – positifs comme négatifs – de nos actions sur l'environnement, la société et les individus.

Cette double lecture fait de l'analyse un véritable compas pour nos décisions stratégiques. Elle est la clé pour considérer la durabilité non seulement comme un devoir moral, mais aussi comme une opportunité économique – et pour concilier les deux de manière cohérente.

Mais le monde évolue – et nous aussi. Pour répondre à notre responsabilité croissante, nous avons mené une nouvelle analyse de double matérialité conforme à la CSRD au niveau du groupe fin 2024 / début 2025. Dans ce processus, nous avons activement impliqué nos nombreuses parties prenantes : collaborateurs, fournisseurs, partenaires commerciaux, clients ainsi que représentants de la société civile. Leurs retours sont essentiels pour nous assurer que notre stratégie cible les domaines où nous pouvons générer le plus grand impact.

Le tableau présenté à la page suivante illustre les impacts, risques et opportunités majeurs sur lesquels se penchent en continu les organes de direction, de gestion et de surveillance ainsi que notre comité de durabilité.

En complément, nous réalisons régulièrement des analyses de risques qui vont bien au-delà de nos processus internes. Nous adoptons une vision globale de l'ensemble de la chaîne de valeur – de l'approvisionnement en matières premières jusqu'à la livraison de la cuisine terminée. Cette approche nous permet d'identifier les risques potentiels à un stade précoce, d'éviter les effets négatifs et de saisir activement de nouvelles opportunités.

Cette combinaison de transparence, de responsabilité et d'anticipation rend notre stratégie de durabilité solide et tournée vers l'avenir. Parce que nous connaissons nos risques et nos opportunités – et que nous savons saisir ces opportunités – nous façonnons l'avenir.

Vue d'ensemble des impacts, risques et opportunités essentiels selon l'analyse de double matérialité

ESRS E1 Changement climatique	Adaptation au changement climatique	Protection du climat	Énergie		
ESRS E2 Pollution	Pollution de l'air	Pollution de l'eau	Pollution des sols	Organismes vivants affectés par la pollution	Ressources alimentaires
	Substances préoccupantes	Substances extrêmement préoccupantes	Microplastiques		
ESRS E3 Ressources en eau et ressources marines	Consommation d'eau	Prélèvement d'eau	Rejet d'eau	Rejet d'eau dans les océans	Exploitation des ressources marines
ESRS E4 Biodiversité et écosystèmes	Changement climatique	Changements dans l'utilisation des terres	Exploitation directe	Espèces exotiques envahissantes	Pollution de l'environnement
	Population d'espèces	Risque d'extinction mondial	Dégradation des terres	Désertification	Imperméabilisation des sols
	Dépendances aux services écosystémiques	Autres			
ESRS E5 Utilisation des ressources et économie circulaire	Flux de ressources liés à l'utilisation des ressources	Flux de ressources liés aux produits et services	Déchets		
ESRS S1 Effectifs de l'entreprise	Emploi sûr	Temps de travail	Rémunération équitable	Conciliation vie professionnelle/vie privée	Protection de la santé et sécurité au travail
	Dialogue social	Liberté syndicale, existence de représentants du personnel, droits des salariés	Négociations collectives, y compris le taux de salariés couverts par des conventions collectives	Égalité entre les femmes et les hommes et salaire égal à travail égal	Diversité
	Emploi et inclusion des personnes en situation de handicap	Formations et développement des compétences	Mesures contre la violence et le harcèlement sur le lieu de travail	Travail des enfants	Travail forcé
	Logement décent	Protection des données			

ESRS S2 Travailleurs dans la chaîne de valeur	Emploi sûr	Temps de travail	Rémunération équitable	Conciliation vie professionnelle/vie privée	Protection de la santé et sécurité au travail
	Dialogue social	Liberté syndicale, existence de représentants du personnel, droits des salariés	Négociations collectives, y compris le taux de salariés couverts par des conventions collectives	Égalité entre les femmes et les hommes et salaire égal à travail égal	Diversité
	Emploi et inclusion des personnes en situation de handicap	Formations et développement des compétences	Mesures contre la violence et le harcèlement sur le lieu de travail	Travail des enfants	Travail forcé
	Logement décent	Protection des données			
ESRS S3 Communautés affectées	Logement décent	Alimentation adéquate	Accès à l'eau et à des installations sanitaires	Impacts liés au sol	Impacts liés à la sécurité
	Liberté d'expression	Liberté de réunion	Impacts sur les défenseurs des droits humains	Consentement préalable, libre et éclairé	
ESRS S4 Consommateurs et utilisateurs finaux	Protection des données	Liberté d'expression	Accès à des informations (de qualité)	Protection de la santé et sécurité	Sécurité personnelle
	Protection de l'enfance	Non-discrimination	Accès aux produits et services	Pratiques de commercialisation responsables	
ESRS G1 Gouvernance d'entreprise	Culture d'entreprise	Protection des lanceurs d'alerte	Bien-être animal	Engagement politique et activités de lobbying	Gestion des relations avec les fournisseurs, y compris les pratiques de paiement
	Prévention et détection de la corruption et de la fraude, y compris la formation	Cas de corruption et de fraude			

Légende:

Double matérialité	Matérialité financière	Matérialité d'impact	Thème non matériel	Non pertinent pour une analyse plus approfondie
--------------------	------------------------	----------------------	--------------------	---

Durabilité – solidement ancrée dans notre stratégie

Nous en sommes convaincus : la durabilité ne peut pas être un simple ajout, elle doit faire partie intégrante de l'ADN d'une entreprise. Ce n'est qu'en étant pensée de manière stratégique et intégrée à tous les processus qu'elle peut déployer tout son potentiel.

Chez Nolte Küchen, la durabilité est donc solidement ancrée dans notre stratégie d'entreprise. Cela signifie pour nous : nous allions conscience écologique et responsabilité sociale avec le succès économique – car nous croyons que c'est la combinaison des deux qui constitue la base d'un avenir solide.

Notre ambition est claire : créer une croissance durable sans faire de compromis sur la qualité, l'innovation et le design. Pour cela, nous définissons des objectifs clairs, à la fois ambitieux et mesurables – car les progrès ne sont crédibles que s'ils peuvent être vérifiés.

Nous développons des solutions innovantes qui réduisent notre empreinte écologique tout en ouvrant de nouvelles perspectives à nos partenaires et à nos clients. De la sélection responsable des matériaux aux processus de production économes en énergie, en passant par des produits durables – la durabilité est présente dans chaque décision : de manière consciente, cohérente et tournée vers l'avenir.

Ainsi, nous garantissons que la durabilité n'est pas pour nous un projet avec une date de fin, mais un guide stratégique pour l'ensemble de nos actions.

Responsabilité au plus haut niveau

La durabilité commence au sommet – et ne s'arrête pas là. Chez Nolte Küchen, une chose est claire : la durabilité est une responsabilité de la direction. Notre direction générale en assume la pleine responsabilité et définit le cadre d'une gestion d'entreprise durable. Elle fixe le cap, met les ressources à disposition et veille à ce que la durabilité ne reste pas une simple déclaration d'intention, mais soit une réalité vécue dans tous les domaines de l'entreprise.

Mais cela ne suffit pas. Nous savons que la transformation réelle ne peut réussir que si elle est portée par un grand nombre d'acteurs. C'est pourquoi nous avons mis en place une base solide : notre comité de durabilité. Cette équipe interdisciplinaire regroupe des expertes et experts issus de tous les domaines clés de l'entreprise. Elle forme un réseau qui agit au-delà des frontières organisationnelles.

Les missions du comité sont clairement définies – et ambitieuses :

- **Développement stratégique** : Élaborer et définir la stratégie de durabilité de l'entreprise.
- **Suivi et reporting** : Surveiller l'état d'avancement de la réalisation des objectifs de durabilité de l'entreprise et établir le rapport de durabilité.
- **Gestion des risques** : Évaluer et gérer les risques liés aux facteurs environnementaux, sociaux et de gouvernance (ESG).
- **Dialogue avec les parties prenantes** : Encourager l'échange et la coopération avec les parties prenantes sur les sujets liés à la durabilité.

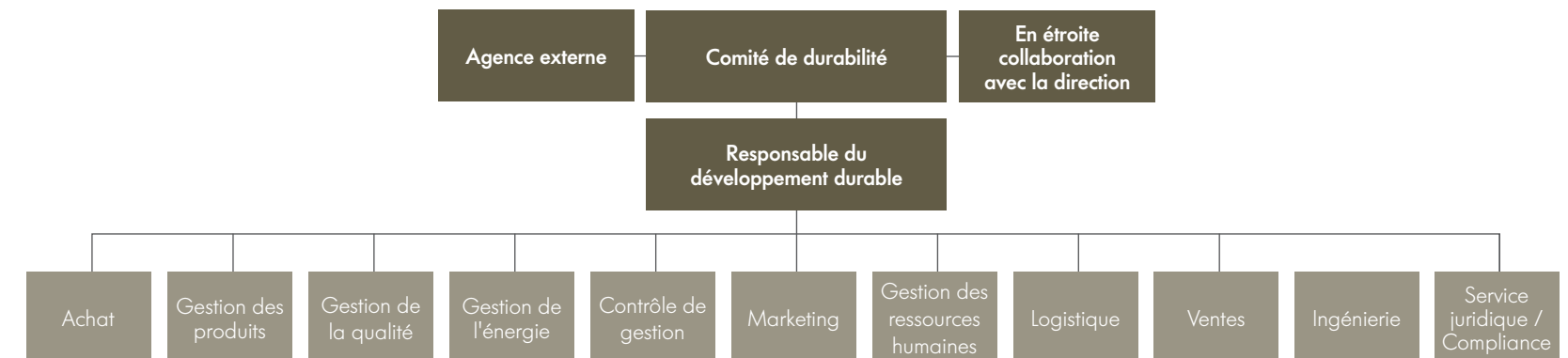
- **Sensibilisation et formation** : Promouvoir la compréhension des enjeux de durabilité à l'intérieur comme à l'extérieur de l'entreprise.
- **Conformité** : Garantir le respect des exigences légales et des normes sectorielles en matière de durabilité.

Le point central de coordination est notre responsable du développement durable. Elle coordonne toutes les activités, fait le lien entre les différents services spécialisés et veille à la mise en œuvre cohérente de notre stratégie de durabilité. Son rôle est essentiel pour garder une vision d'ensemble, mesurer les progrès réalisés et porter de nouvelles impulsions dans l'entreprise.

Ainsi, nous nous assurons que la durabilité ne se perde pas dans les opérations quotidiennes, mais qu'elle soit reconnue comme un levier stratégique dans chaque décision – de l'approvisionnement à la production, en passant par le design et la livraison de nos cuisines.

Notre credo : diriger, c'est montrer l'exemple. Et ceux qui montrent l'exemple façonnent l'avenir.

Organigramme illustrant l'intégration du comité de durabilité dans la structure de l'entreprise



Une chaîne de valeur pensée de manière holistique

Notre responsabilité ne s'arrête pas aux portes de nos usines – elle commence bien avant et va bien au-delà. Pour nous, la durabilité signifie façonner chaque étape avec soin : depuis le choix des matériaux jusqu'à l'utilisation de nos produits par nos clientes et clients. Car seul celui qui garde une vue d'ensemble sur l'ensemble du processus peut générer un réel changement.

Chaîne de valeur en amont : Dès le début de la chaîne de valeur, nous faisons le choix de la responsabilité. Nos matières premières de base, telles que le bois, ainsi que tous les matériaux principaux, proviennent exclusivement de fournisseurs européens avec lesquels nous entretenons un échange étroit. Nous veillons notamment à réduire les distances de transport : 52 % de notre volume d'achats provient de partenaires situés à moins de 100 kilomètres. 86 % de nos panneaux de particules sont fabriqués en Allemagne. Outre les matériaux à base de bois comme les panneaux de particules ou de fibres (MDF), nous achetons également des pièces semi-finies ou finies, telles que des ferrures et des vis, ainsi qu'en plus faible proportion des appareils électroménagers et des accessoires. Des distances courtes, des partenariats stables

et des processus transparents sont pour nous essentiels afin de minimiser les émissions liées au transport tout en garantissant une qualité optimale.

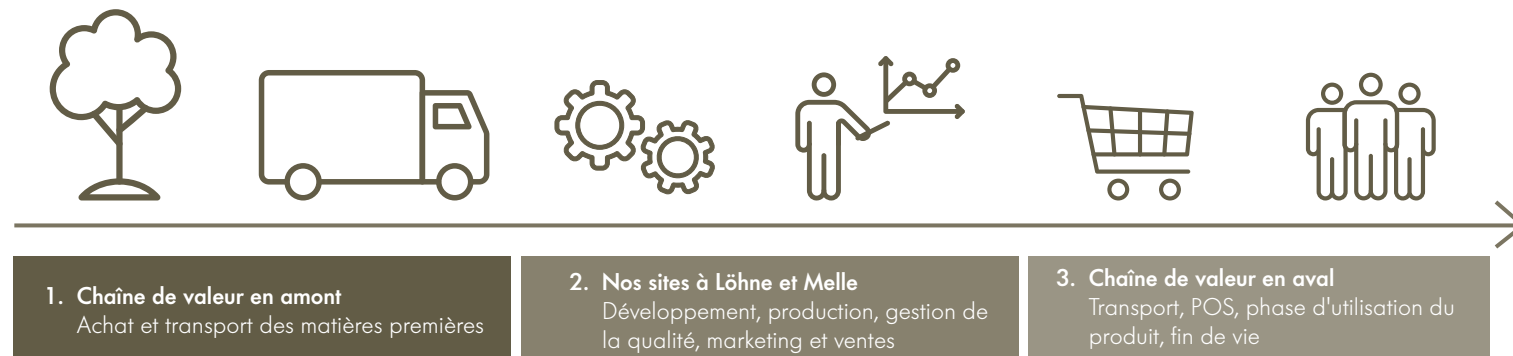
Nos sites de production : Au centre de cette chaîne se trouve Nolte Küchen – entreprise de la Nolte Gruppe, avec environ 1 400 collaboratrices et collaborateurs engagés autour d'un même objectif : concevoir des cuisines alliant qualité, design et durabilité. Notre production est entièrement localisée en Allemagne, répartie sur trois sites de production modernes à Löhne et Melle, représentant une surface de plus de 126 000 m². Nous y allions le savoir-faire artisanal à des technologies de pointe, avec une exigence élevée en matière de préservation des ressources. À Löhne, nous produisons à partir de panneaux de bois les éléments de caisson et les façades, qui sont ensuite acheminés à Melle pour y être usinés, percés et assemblés en meubles de haute qualité. L'ensemble du processus de fabrication est structuré de manière efficace et précise – de la découpe au placage des chants, jusqu'à l'assemblage final et l'emballage.

Chaîne de valeur en aval : Après la production commence le voyage vers nos clientes et clients. Grâce à notre emplacement central et à une production adaptée à la demande, nous n'avons

pas besoin d'une logistique de stockage importante – ce qui permet d'économiser des ressources. En collaboration avec un partenaire de transport fiable, nous optimisons les itinéraires de livraison et évitons les trajets à vide. Nous travaillons en permanence à l'optimisation et à la réduction des matériaux d'emballage, afin de diminuer le volume global d'emballages. Dans cette démarche, nous veillons à ce que la protection de nos produits pendant le transport reste garantie. Mais notre responsabilité ne s'arrête pas à la livraison : nous misons sur la longévité de nos produits, encourageons les réparations et travaillons activement à augmenter la part de composants recyclables. Les déchets issus de la production sont éliminés conformément aux normes par des partenaires certifiés, tandis que les chutes de bois et les copeaux sont réutilisés sur nos sites pour la production de chaleur. Cela nous permet de réduire l'utilisation de gaz naturel à moins de 1 % de nos besoins énergétiques – tout en assurant une autonomie thermique largement suffisante.

Notre chaîne de valeur est bien plus qu'une simple succession de processus. C'est un engagement : assumer notre responsabilité – depuis le premier matériau sélectionné jusqu'au dernier geste qui transforme une cuisine en partie intégrante de la vie de nos clients.

Schéma illustratif de notre chaîne de création de valeur



Dans la mise en œuvre de nos actions en matière de durabilité, nous accordons une importance particulière aux certifications externes reconnues, aux distinctions et aux labels de qualité. Ces éléments témoignent de notre engagement et ont une forte portée symbolique à l'extérieur.



Kitchen Innovation Award 2025

Nous avons été récompensés dans la catégorie « Excellence en conception d'aménagement » pour notre nouvelle hauteur de caisson Matrix800. Nous avons également reçu la distinction « Best of the Best » dans la catégorie meubles de cuisine. L'évaluation a été réalisée par un jury d'experts ainsi qu'une enquête représentative auprès des consommateurs. Matrix800 a su convaincre par son design innovant, sa fonctionnalité et son caractère durable.



Les marques de cuisines les plus appréciées d'Allemagne

Selon une récente enquête menée par l'Institut allemand de la qualité de service (DISQ), Nolte Küchen fait partie des trois marques de cuisines les plus appréciées en Allemagne. Dans les catégories qualité des produits, design, rapport qualité-prix, diversité de l'offre et image de marque, Nolte Küchen a obtenu des évaluations nettement supérieures à la moyenne. Une distinction qui souligne notre exigence : concevoir des cuisines offrant une véritable valeur ajoutée.



BEST PLACE TO LEARN®

Nous avons reçu le label de qualité allemand pour la formation en entreprise. Cette couronne n'est attribuée qu'aux entreprises qui offrent une formation d'excellence, qui préparent les jeunes de manière exemplaire et vérifiable à la vie professionnelle.

Nos règlements internes – y compris les systèmes de management, les directives, les guides de procédure et les codes – sont centralisés et documentés sur l'intranet. Celui-ci constitue non seulement la base de notre gestion des connaissances et de la préparation aux audits internes et externes, mais aussi le point de référence principal pour les collaborateurs recherchant des informations sur les processus et les responsabilités. En complément, nous encourageons le transfert interne de connaissances et la mise en œuvre de nouvelles procédures à travers des ateliers réguliers, des groupes d'expertise thématiques et des actions de communication structurées. Les nouveaux processus – notamment dans le domaine de l'optimisation de la production – sont ainsi élaborés, transmis et mis en œuvre collectivement.



Certification selon PEFC

La certification PEFC est la plus grande norme de certification indépendante au monde, les propriétaires de forêts s'engagent alors à une production du bois écologique, économique et sociale. L'objectif est de promouvoir une gestion durable, respectueuse et économique de la forêt.



Certification selon FSC®

Les produits avec ce label utilisent du bois de forêts qui ont été certifiées selon des normes internationales uniques. FSC® est synonyme de gestion forestière responsable qui, outre des critères écologiques tels que la biodiversité et la protection des paysages, tient également compte d'aspects sociaux.



Meubles Made in Germany

"Meubles Made in Germany" - cela signifie, conformément à l'enregistrement RAL 0191, que la construction, le montage et le contrôle qualité ont lieu en Allemagne. De plus, le processus de fabrication déterminant pour la qualité doit avoir lieu principalement en Allemagne.



Classe d'émission A

Le label d'émission RAL fournit au consommateur des informations sur les émissions de substances nocives et vise à le protéger contre les effets néfastes sur la santé. La Deutsche Gütegemeinschaft Möbel e.V. a attribué la meilleure classe d'émission (A) à l'ensemble de la collection (meubles à caisson) de Nolte Küchen.



Eko-Punkt

Eko-Punkt est un prestataire de services d'élimination certifié qui accompagne Nolte Küchen dans l'élimination des emballages conforme à la législation et durable à l'échelle nationale. Ce partenariat contractuel de longue date permet de répondre aux exigences légales de la loi allemande sur les emballages, favorise le recyclage et la préservation des ressources, tout en renforçant les relations avec les partenaires commerciaux.



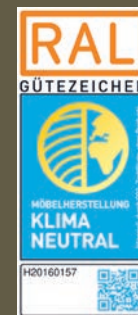
Alliance pour le développement et le climat

Afin de collaborer en tant qu'entreprise à l'objectif de l'accord de Paris sur le climat, Nolte Küchen soutient la fondation Allianz für Entwicklung und Klima. Le certificat confirme que Nolte Küchen réduit ses émissions de gaz à effet de serre et qu'elle compense les émissions restantes de manière efficace et vérifiable en soutenant des projets de protection climatique dans les pays en développement et émergents.



La meilleure qualité - „M d'or“

Distingué avec le „M d'or“, un label qualité RAL, qui a été attribué par le Deutsche Gütegemeinschaft Möbel. Les fabricants et meubles sont vérifiés par des experts indépendants. L'évaluation porte sur la qualité des meubles - longévité et stabilité - ainsi que sur la sécurité, les aspects sanitaires et environnementaux qui garantissent un habitat sain.



Fabrication de meubles climatiquement neutre

Nolte Küchen a été désigné par la DGM comme « Fabricant de meubles climatiquement neutre ». L'objectif du pacte climatique est de mesurer, de réduire et de compenser les émissions de CO₂. La compensation de nos émissions s'effectue par l'achat de certificats de protection du climat grâce auxquels nous soutenons un projet d'énergie éolienne en Turquie.



Pacte climatique pour l'industrie du meuble

Dans le contexte du changement climatique qui progresse rapidement à l'échelle mondiale ainsi que des conséquences massives qui en découlent pour l'homme et la nature, la Deutsche Gütegemeinschaft Möbel soutient l'objectif de 1,5 degré fixé par l'ONU.



Label GS pour sécurité contrôlée

Nos cuisines sont soumises à un contrôle qualité interne et sont contrôlées par des experts indépendants. Pour ce faire, le TÜV Rheinland examine tous les cinq ans la qualité et la sécurité de certaines séries de programmes et de produits selon les normes de la loi allemande sur la sécurité des produits.



Système de gestion selon la norme DIN EN ISO 9001

Ce certificat du TÜV Rheinland certifie notre management efficace de la qualité et garantit la qualité de nos produits et services. Le label récompense des procédures sophistiquées, optimisées spécialement pour le développement, la fabrication et la distribution de nos cuisines.



Système de gestion selon la norme DIN EN 50001

Le système de gestion de l'énergie selon la norme DIN EN ISO 50001 nous permet d'augmenter de manière démontrable l'efficacité énergétique de notre entreprise et de réduire ainsi la consommation d'énergie et les émissions de CO₂.

Objectifs de durabilité dans nos domaines d'action prioritaires en lien avec les ODD (Objectifs de développement durable)

Nous voulons être le partenaire le plus attractif pour nos parties prenantes tout au long de notre chaîne de valeur.

Environnement		
Domaine prioritaire	Référence ODD	Objectif
Changement climatique		<ul style="list-style-type: none"> ■ D'ici 2030, nous réduirons nos émissions Scope 1 et 2 de 50 % par rapport à l'année de référence 2019 (en t CO₂-éq.). ■ Nous restons climatiquement neutres d'un point de vue comptable pour nos émissions de Scope 1 et Scope 2 (en t CO₂-éq.). ■ Depuis 2022, nos émissions de gaz à effet de serre de Scope 3 sont intégralement compensées (en t CO₂-éq.). ■ D'ici 2027, nous disposerons d'un objectif de réduction quantifié et planifié pour nos émissions Scope 3. ■ D'ici 2027, nous aurons défini une feuille de route pour réduire nos émissions Scope 3, afin de contribuer à la réalisation de l'Accord de Paris sur le climat.
Ressources		<ul style="list-style-type: none"> ■ Nous assurons une utilisation efficace et continue des ressources tout au long de notre chaîne de valeur, et évitons toute pollution environnementale. ■ Nous améliorons en permanence la durabilité de nos produits en garantissant une qualité optimale et une réparabilité maximale.
Innovation		<ul style="list-style-type: none"> ■ À partir de l'assortiment 2026, le critère de durabilité sera pris en compte systématiquement dans le développement de nouveaux produits.

Social		
Domaine prioritaire	Référence ODD	Objectif
Dialogue avec les parties prenantes		<ul style="list-style-type: none"> ■ Nous garantissons un dialogue permanent avec nos parties prenantes.
Égalité des chances	 	<ul style="list-style-type: none"> ■ Nous garantissons durablement l'égalité des chances pour toutes et tous. ■ Nous protégeons en permanence les droits humains et les droits des travailleurs.
Sécurité au travail		<ul style="list-style-type: none"> ■ Chaque année, nous poursuivons l'objectif zéro accident.
Qualification		<ul style="list-style-type: none"> ■ Nous garantissons un accès annuel à la formation professionnelle pour tous les collaborateurs. ■ À partir de 2024, les besoins en formation seront identifiés dans le cadre des entretiens annuels, et la mise en œuvre des formations sera suivie.
Satisfaction des collaborateurs		<ul style="list-style-type: none"> ■ Nous mènerons une enquête sur la satisfaction des collaborateurs en 2026. ■ Nous élaborerons ensuite une feuille de route dédiée et la mettrons en œuvre.
Satisfaction des clients et utilisateurs finaux		<ul style="list-style-type: none"> ■ Nous garantissons en permanence la meilleure protection possible des données de nos clients et utilisateurs finaux. ■ Nous assurons une sécurité produit constante. ■ Nous mesurons chaque année la satisfaction des consommateurs et des utilisateurs finaux à travers des enquêtes B2B et B2C.
Governance		
Domaine prioritaire		Objectif
Geschäftsverhalten und Unternehmenskultur		<ul style="list-style-type: none"> ■ Nous ne tolérons à aucun moment ni sous aucune circonstance la corruption ou la fraude, dans aucune des régions où nous sommes actifs. ■ À partir de 2024, la rémunération variable de nos cadres de niveau N1 et N2 sera liée au taux de participation aux formations sur l'éthique (« Quote d'intégrité »). ■ À partir de 2024, nous maintenons chaque année un taux de participation aux formations supérieur à 95 %.

Parties prenantes – un dialogue pour plus d’impact

Notre force réside dans le dialogue, car la durabilité est une responsabilité partagée. Nous en sommes convaincus : ce n’est qu’en dialoguant que nous pouvons changer les choses ensemble. C’est pourquoi nous intégrons activement nos parties prenantes dans nos processus et nos prises de décisions. Leurs points de vue sont pour nous une boussole précieuse qui nous aide à rester sur la bonne voie.

Nos parties prenantes sont multiples – des collaboratrices et collaborateurs qui œuvrent chaque jour à la réalisation de nos objectifs, aux fournisseurs et partenaires commerciaux qui assument avec nous la responsabilité tout au long de la chaîne de valeur, sans oublier nos clientes et clients, dont les attentes nous motivent. Chacun de ces groupes apporte ses propres perspectives et exigences, que nous prenons très au sérieux.

Le dialogue avec elles et eux n’est pas une action ponctuelle, mais un processus continu. Des échanges réguliers, des boucles de rétroaction et un dialogue direct, d’égal à égal, nous aident à identifier les tendances à un stade précoce, à mieux évaluer les risques et à exploiter les opportunités de manière ciblée. Cela nous permet de garantir que notre stratégie de durabilité est non seulement ambitieuse, mais aussi concrète et efficace – pour toutes les parties concernées.

Pour nous, le dialogue avec les parties prenantes signifie responsabilité, confiance et capacité à bâtir l’avenir. Ensemble, nous développons des solutions qui vont bien au-delà des frontières de notre entreprise.

Collaboratrices et collaborateurs

- **Intérêts et attentes :**
 - Conditions de travail : Les collaboratrices et collaborateurs apprécient un environnement de travail sûr, sain et motivant.
 - Culture d’entreprise : Le respect mutuel, la diversité et l’inclusion sont considérés comme allant de soi.
 - Développement de carrière : Les opportunités de formation continue et de progression professionnelle sont importantes.
 - Participation : Les collaborateurs souhaitent être impliqués dans les décisions de l’entreprise et bénéficier d’une communication transparente.
 - Durabilité : L’importance accordée à un employeur durable et responsable ne cesse de croître.

- **Prise en compte dans la stratégie et le modèle économique :**
 - Conception des postes de travail : Mise en œuvre de programmes d’amélioration des conditions de travail et de la sécurité.
 - Formation continue : Offre de formations et de programmes de développement pour renforcer les compétences.
 - Implication des collaborateurs : Entretiens réguliers et mise en place de canaux de communication et de participation pour intégrer les équipes aux processus décisionnels.

Fournisseurs

- **Intérêts et attentes :**
 - Partenariat : Les fournisseurs souhaitent une collaboration équitable et durable.
 - Sécurité de planification : Une communication claire concernant les volumes de commande, les cycles d’appel d’offres et la planification à long terme est essentielle.
 - Conditions de paiement : Des paiements fiables et ponctuels sont déterminants.
 - Durabilité : Les relations commerciales durables gagnent en importance pour les fournisseurs également.

- **Prise en compte dans la stratégie et le modèle économique :**
 - Contrats à long terme : Construction de partenariats durables avec des fournisseurs fiables.
 - Conditions équitables : Garantie de conditions de paiement justes et transparentes.
 - Nachhaltige Beschaffung: Implementierung nachhaltiger Beschaffungsstrategien und Zusammenarbeit mit Lieferanten, die nachhaltige Praktiken anwenden.

Utilisateurs finaux

- **Intérêts et attentes :**
 - Qualité et design : Nos utilisateurs finaux attachent une grande importance à la qualité, à la durabilité et au design esthétique des meubles de cuisine.
 - Personnalisation : La tendance à des solutions sur mesure est très marquée.
 - Service client : Une livraison rapide, un conseil compétent et un service simple sont des atouts majeurs.
 - Rapport qualité-prix : Les utilisateurs recherchent un équilibre optimal entre coût et performance.
 - Durabilité : La demande de produits respectueux de l’environnement est en nette croissance.

- **Prise en compte dans la stratégie et le modèle économique :**
 - Développement produit : Investissement dans des matériaux de qualité et des designs innovants répondant aux attentes des utilisateurs finaux.
 - Offres personnalisées : Introduction de solutions de cuisine sur mesure adaptées aux besoins individuels.
 - Initiatives durables : Développement et promotion de produits responsables utilisant des matériaux et procédés respectueux de l’environnement.

Partenaires commerciaux

- **Intérêts et attentes :**
 - Qualité, design et innovation : Les partenaires souhaitent proposer dans leur offre des produits esthétiques, qualitatifs et différenciants répondant aux exigences du marché.
 - Fiabilité et disponibilité : Ils attendent une livraison régulière et fiable, avec des délais courts.
 - Support : Ils souhaitent un accompagnement complet à travers des supports marketing, des formations et un service client.
 - Compétitivité : Des prix attractifs et des marges intéressantes sont décisifs.
 - Durabilité : L’intérêt pour les pratiques responsables progresse, notamment dans les appels d’offres du secteur B2B.

- **Prise en compte dans la stratégie et le modèle économique :**
 - Développement produit : Investissement dans des matériaux de haute qualité et des designs innovants répondant aux besoins du marché.
 - Chaînes d’approvisionnement stables : Garantie d’une chaîne logistique fiable et constante.
 - Programmes de support : Mise à disposition de formations, de ressources marketing et d’un accompagnement technique.
 - Conditions attractives : Offres de prix compétitifs et de marges intéressantes pour favoriser des partenariats durables.
 - Pratiques et produits durables : Intégration de pratiques responsables tout au long de la chaîne de valeur et promotion de produits durables.

Banques et investisseurs

- **Intérêts et attentes :**
 - Rendement : Les investisseurs attendent des résultats financiers stables et en croissance.
 - Risque : La transparence et la minimisation des risques sont essentielles.
 - Capacité d’innovation : L’orientation vers des produits et marchés d’avenir assure la stabilité à long terme et renforce la compétitivité.
 - Durabilité : L’attention portée aux modèles économiques responsables et aux critères ESG (environnement, social et gouvernance) est croissante.

- **Prise en compte dans la stratégie et le modèle économique :**
 - Stratégie de croissance : Développement et mise en œuvre de stratégies visant à renforcer la croissance et la rentabilité.
 - Gestion des risques : Mise en place d’un système de gestion des risques robuste.
 - Reporting ESG : Communication transparente sur les performances en matière de durabilité et les initiatives ESG



Hall d'entrée du NOLTE FORUM, siège à Löhne. Ouvert aux partenaires commerciaux, aux fournisseurs et aux clients finaux.

Gestion des risques : au-delà de notre propre chaîne de valeur

Pour nous, la durabilité ne consiste pas seulement à saisir des opportunités, mais aussi à gérer les risques de manière responsable – et ce, de façon globale. Car nous le savons : le monde est complexe, les chaînes d'approvisionnement sont interconnectées, et nos décisions ont des répercussions bien au-delà de notre propre site de production. C'est pourquoi nous misons sur une gestion des risques qui dépasse les limites de la chaîne de valeur interne. Nous considérons l'ensemble du parcours de nos produits – depuis l'origine des matières premières jusqu'au meuble de cuisine fini dans le foyer de nos clientes et clients. Chaque étape, chaque interface est soigneusement examinée : Où peuvent apparaître des risques potentiels pour l'environnement, les personnes ou la conformité ? Et quelles opportunités se présentent pour agir de manière plus efficace, plus durable et plus responsable ?

Notre regard ne s'arrête pas à notre entreprise. Nous assumons notre responsabilité tout au long de la chaîne d'approvisionnement et de valeur, en travaillant en étroite collaboration avec nos partenaires et en nous appuyant sur des standards clairs. Ainsi, nous veillons à ce que nos exigences en matière de durabilité ne s'arrêtent pas aux portes de notre site, mais soient mises en œuvre de manière cohérente à chaque maillon de la chaîne. Notre objectif est clair : minimiser les impacts négatifs, maximiser les effets positifs – avec clarté et transparence. Car pour nous, la gestion des risques ne signifie pas seulement protection, mais aussi transformation : nous voulons agir de manière proactive, et non simplement réagir, afin de poser les bases d'une chaîne d'approvisionnement stable et tournée vers l'avenir. Chez Nolte Küchen, la gestion des risques devient ainsi un levier de durabilité – et une promesse envers nos clientes et clients, nos partenaires et nos collaborateurs.

Pour atteindre cet objectif, nous avons défini des responsabilités claires. Des personnes référentes spécifiquement nommées au sein de notre entreprise veillent à ce qu'aucun risque ne soit négligé. En outre, nous mettons à jour chaque année notre outil de suivi des risques – un instrument qui nous permet de gagner en transparence et de prendre des décisions fondées sur des faits. Nous évaluons les risques selon deux dimensions : la probabilité d'occurrence et l'ampleur des impacts potentiels. Cela nous permet de prendre les mesures appropriées – qu'il s'agisse de réduire les risques ou de saisir des opportunités. Un risque est considéré comme pertinent pour nous lorsqu'il dépasse un seuil financier défini et présente une probabilité d'occurrence « occasionnelle » ou plus élevée. Ces risques sont documentés dans notre outil de suivi et régulièrement revus.

Grâce à cette approche systématique, nous veillons à ce que tous les risques majeurs soient identifiés et gérés en toute transparence – pour la stabilité de notre entreprise, la fiabilité de nos partenariats et la pérennité de notre marque.



Grâce aux travaux de rénovation dans le domaine de l'éclairage, nous avons déjà réalisé des économies d'énergie considérables.

02 | *Changement climatique*



FAITS CLÉS DU CHAPITRE

- Analyse des risques climatiques à l'échelle du groupe prévue pour 2025
- Depuis 2021, utilisation d'électricité verte 100 % certifiée sur l'ensemble des sites
- Conversion progressive de la flotte de véhicules vers l'électromobilité en cours
- Système de management de l'énergie certifié pour piloter et contrôler l'ensemble des mesures et objectifs énergétiques
- Émissions totales en 2024 : 152.224,4 t CO₂éq (Scopes 1, 2 et 3)
- Fabricant de meubles de cuisine climatiquement neutre (sur le plan comptable) depuis 2021

Identifier les risques climatiques, saisir les opportunités

Le changement climatique est l'un des plus grands défis de notre époque – et il nous concerne toutes et tous. Pour Nolte Küchen, ce sujet revêt une importance majeure, car ses conséquences ne sont pas seulement d'ordre écologique à l'échelle mondiale, mais affectent aussi la stabilité de notre chaîne de valeur et la pérennité de notre modèle économique. C'est pourquoi nous agissons dès maintenant.

Nous ne considérons pas le changement climatique uniquement comme un risque, mais aussi comme une opportunité. En analysant de manière proactive ses effets, nous pouvons réduire les risques, exploiter les potentiels et contribuer à limiter le réchauffement climatique. Notre stratégie est claire : protéger Nolte Küchen contre les impacts du changement climatique et, en même temps, assumer notre responsabilité en réduisant systématiquement nos émissions de gaz à effet de serre.

Le changement climatique apporte de nouveaux défis – pour les entreprises, les marchés et la société. Les phénomènes météorologiques extrêmes, la hausse des températures et la modification de la disponibilité des ressources peuvent entraîner des risques non seulement écologiques, mais aussi économiques. C'est pourquoi nous

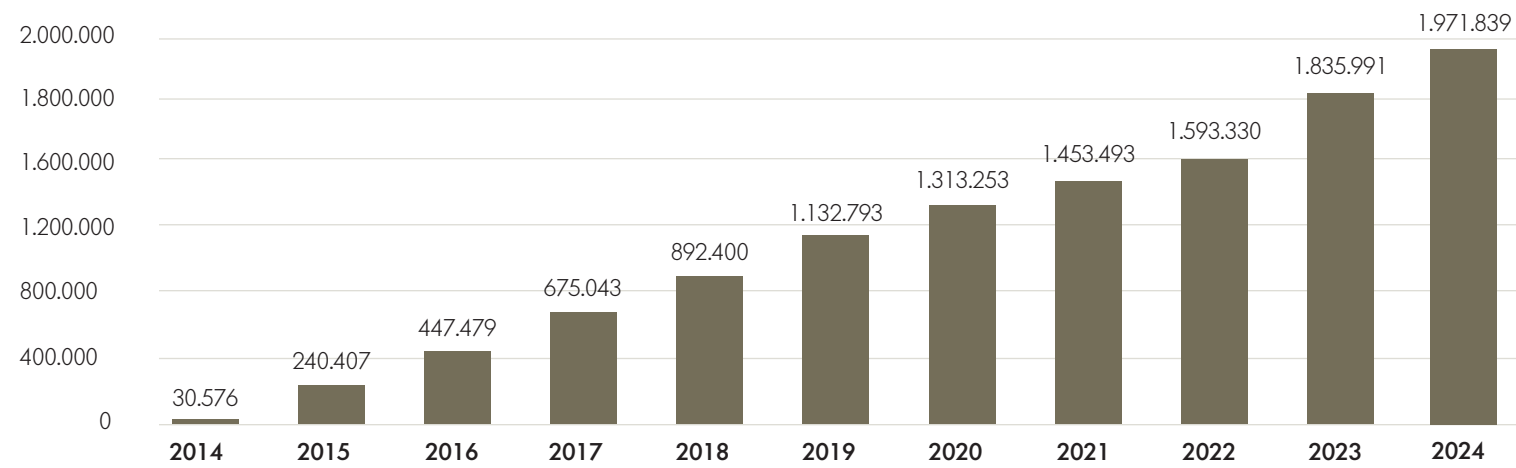
réalisons régulièrement des analyses des risques climatiques chez Nolte Küchen, afin d'identifier à temps les dangers potentiels et de tirer parti des opportunités. Pour nous, ces analyses ne relèvent pas seulement de la prévention, mais constituent un outil stratégique pour garantir la résilience et la viabilité de notre entreprise à long terme.

Nous avons déjà mené une analyse approfondie par le passé – ce qui nous a permis d'agir rapidement. Sur notre site de production de Melle, un risque potentiel d'inondation a été identifié. Pour nous, ce constat a été un signal clair : sur la base des réglementations en vigueur et d'expertises indépendantes, nous avons mis en œuvre de nombreuses mesures de protection structurelles et élaboré des concepts préventifs. Cela inclut des structures de bâtiment adaptées, des systèmes de drainage optimisés et des consignes claires pour nos collaboratrices et collaborateurs.

Début 2025, nous avons réalisé une nouvelle analyse des risques climatiques. Résultat : le risque d'inondation à Melle subsiste – mais grâce aux mesures préventives déjà mises en place, nous sommes aussi bien préparés que possible. Ainsi, nous garantissons que, même en cas d'événements météorologiques extrêmes, la sécurité de nos équipes est assurée et notre production peut se poursuivre de manière stable.



Économies d'énergie en kWh grâce aux valeurs cumulées de 2014 à 2024



Une énergie responsable

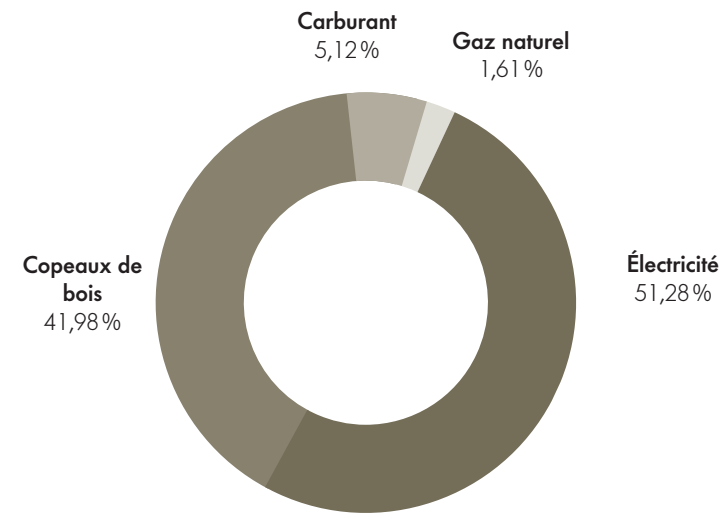
L'énergie est une clé essentielle pour la protection du climat et la pérennité de notre activité. C'est pourquoi nous misons sur un système de management de l'énergie certifié ISO 50001, qui nous aide à analyser notre consommation énergétique et à exploiter les potentiels d'économie.

intelligente de nos ressources : 98 % de l'énergie thermique nécessaire à nos sites est produite à partir des déchets de bois issus de notre propre production. Cela nous permet de créer une boucle fermée, de réduire les déchets et de limiter notre consommation de gaz naturel à moins de 1 % de nos besoins en chaleur. Cela nous rend presque autonomes sur le plan énergétique – un

atout majeur en période de hausse des prix de l'énergie et d'incertitude mondiale.

Pour nous, le management de l'énergie va bien au-delà de la technique. C'est une promesse : celle de préserver les ressources, de réduire les émissions et d'assumer notre responsabilité – jour après jour.

Comme les années précédentes, notre consommation d'électricité représente la part la plus importante de notre consommation énergétique. Elle provient principalement des installations d'aspiration des copeaux de bois, des équipements de production et des systèmes de production d'air comprimé, tous alimentés par de puissants moteurs électriques. Depuis 2021, nous utilisons sur nos deux sites 100 % d'électricité verte issue de sources renouvelables. Ce choix est durablement sécurisé : le contrat a déjà été renouvelé et est valable jusqu'à fin 2025. Nous garantissons ainsi que chaque cuisine produite reposera également à l'avenir sur une énergie propre.



Notre utilisation de l'énergie en 2024

Parallèlement, nous misons sur une utilisation

Consommation d'énergie et mix énergétique en comparaison avec les années précédentes

Consommation d'énergie et mix énergétique	2021	2022	2023	2024
(1) Consommation de combustibles à base de charbon et de produits dérivés du charbon (MWh)	0	0	0	0
(2) Consommation de combustibles à base de pétrole brut et de produits pétroliers (MWh)	1.541	2.019	2.644	2.070
(3) Consommation de gaz naturel (MWh)	154	383	363	652
(5) Consommation d'électricité, de chaleur, de vapeur ou de froid achetés ou reçus à partir de sources fossiles (MWh)	0	0	0	0
(6) Consommation totale d'énergie fossile (MWh)	1.695	2.402	3.007	2.722
■ Part des sources fossiles dans la consommation énergétique totale (en %)	3,82%	5,23%	7,20%	6,74%
(7) Consommation provenant de sources nucléaires (MWh)	0	0	0	0
■ Part de l'énergie nucléaire dans la consommation énergétique totale (en %)	0%	0%	0%	0%
(8) Consommation de combustibles issus de sources renouvelables, y compris la biomasse (déchets industriels et ménagers d'origine biologique, biogaz, énergie hydraulique, etc.) (MWh)	21.304	19.990	17.130	16.962
(9) Consommation d'électricité, de chaleur, de vapeur ou de froid achetés ou reçus à partir de sources renouvelables (MWh)	21.298	23.482	21.609	20.721
(10) Énergie renouvelable autoproduite, ne provenant pas de combustibles (MWh)	-	-	-	1
(11) Consommation totale d'énergie renouvelable (MWh)	42.604	43.472	38.739	37.683
■ Part des sources renouvelables dans la consommation énergétique totale (en %)	96,17%	94,76%	92,80%	93,26%
Consommation énergétique totale (MWh)	44.299	45.874	41.746	40.405

Maîtriser nos émissions

La protection du climat commence par la transparence. C'est pourquoi nous relevons nos émissions de gaz à effet de serre selon les normes du Greenhouse Gas Protocol, et ce, tout au long de notre chaîne de valeur. Nos objectifs sont clairs : d'ici 2030, nous voulons réduire de 50 % nos émissions de Scope 1 et Scope 2 par rapport à l'année de référence 2019. Pour le Scope 3, nous établirons d'ici 2026 une feuille de route contraignante afin de réduire durablement les émissions dans notre chaîne d'approvisionnement.

Nous sommes particulièrement fiers d'avoir

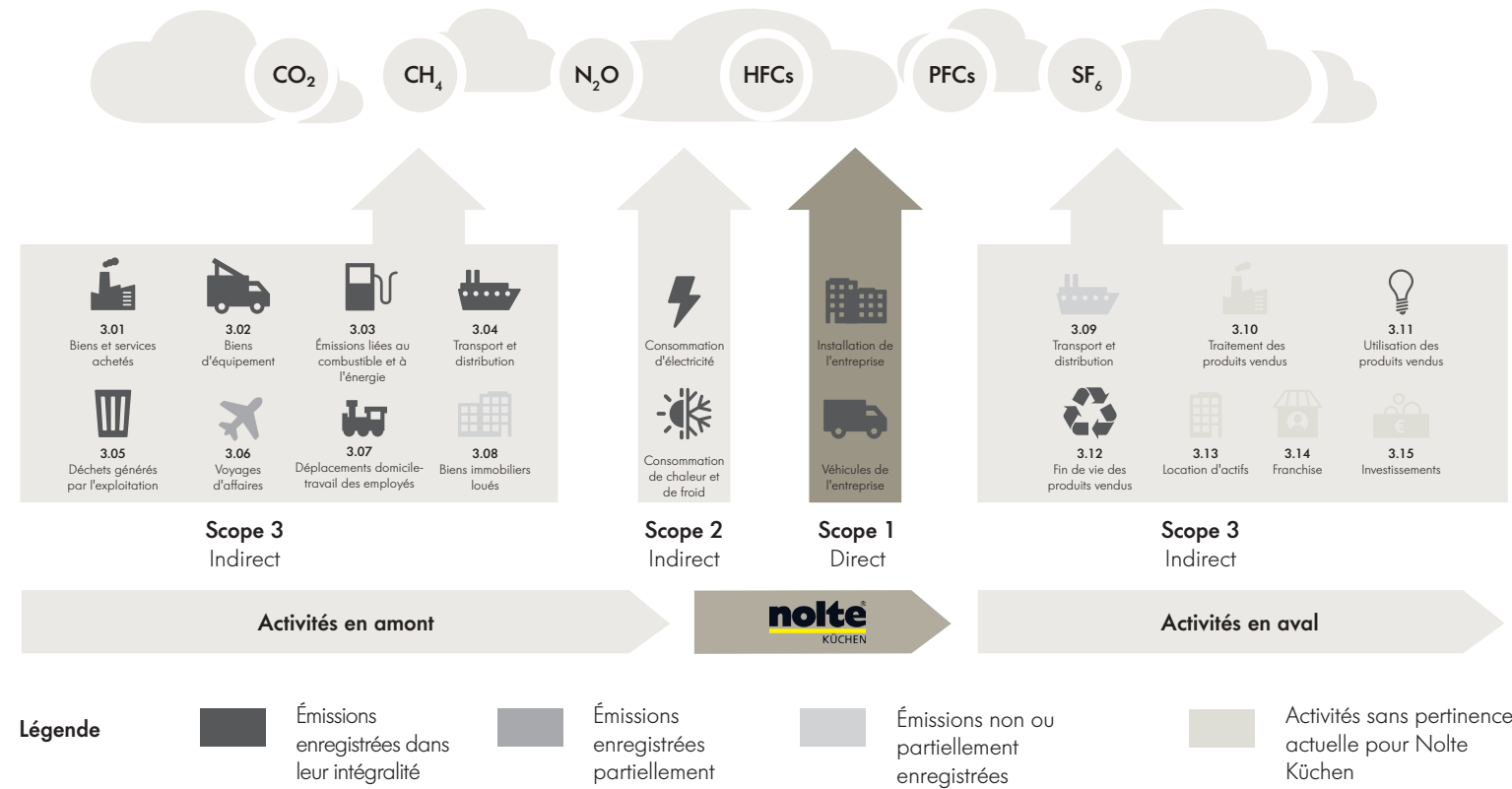
relevé très tôt le défi du calcul des émissions de Scope 3. Dès 2022, nous avons commencé à analyser et comptabiliser les émissions dans les catégories de Scope 3 les plus pertinentes pour nous – faisant ainsi de nous le premier fabricant de cuisines sur le marché allemand à agir à une telle échelle dès maintenant.

Depuis 2021, nos sites de Löhne et Melle sont climatiquement neutres sur le plan comptable. Nous utilisons exclusivement de l'électricité verte et compensons les émissions inévitables par des projets climatiques certifiés Gold Standard, qui soutiennent le développement de l'énergie éolienne en Turquie. De cette manière, nous associons responsabilité mondiale et action locale.

Mais pour nous, la compensation ne remplace pas une véritable réduction. C'est pourquoi nous développons des solutions numériques pour mesurer précisément les émissions et les réduire en continu. Notre action ne se limite pas à nos sites : nous prenons également en compte l'ensemble de notre chaîne de valeur – depuis la matière première jusqu'à l'utilisation finale de nos produits. Nous réduisons les emballages, optimisons les itinéraires de transport et encourageons l'utilisation d'appareils électroménagers à haute efficacité énergétique.

Ainsi, nous contribuons à l'objectif de 1,5 °C de l'Accord de Paris – de manière transparente, mesurable et avec un sens clair des responsabilités.

Aperçu des émissions de GES des Scopes 1, 2 et 3 chez Nolte Küchen.



D'ici 2027, nous établirons un bilan complet des émissions de GES du Scope 3, accompagné d'une feuille de route pour leur réduction.

Émissions brutes de GES des catégories Scope 1, Scope 2 et Scope 3 ainsi que les émissions totales de GES

Le tableau suivant présente nos émissions de gaz à effet de serre (GES) pour les Scopes 1, 2 et 3 pour les années 2020, 2022, 2023 et 2024.

Catégorie selon le GHG Protocol	Émissions de GES par catégorie	2020 [t CO ₂ eq]	2022 [t CO ₂ eq]	2023 [t CO ₂ eq]	2024 [t CO ₂ eq]	2024 Anteil in %	
Scope 1	Consommation de chaleur	48,3	91,0	–	145,57	21,6	
	Consommation de carburant dans l'entreprise	422,4	510,5	–	528,03	78,4	
	Fuites de gaz (fluides frigorigènes)	0	0	–	0	0	
	Émissions directes de GES des processus industriels	0	0	–	0	0	
Somme Scope 1		470,7	601,5	–	673,60	100	
Scope 2 ^a	Consommation d'électricité (basée sur le marché)	0	0	–	0	0	
	Consommation d'électricité (basée sur la localisation)	6.466,0	8.594,3	–	7.107,50	0	
	Chaleur/froid urbain	–	–	–	–	–	
Somme 2 (basée sur le marché)		0	0	–	0	0	
Scope 3 ^b	3.01 Biens et services achetés	–	–	104.442,6	88.671,60	58,5	
	3.02 Biens d'équipement	–	–	9.146,8	8.577,34	5,7	
	3.03 Émissions liées aux combustibles et à l'énergie	–	822,9	–	488,72	0,3	
	3.04 Transport et distribution (amont)	–	–	6.432,3	10.722,56	7,1	
	3.05 Déchets opérationnels	–	612,3	–	497,44	0,3	
	3.06 Déplacements professionnels	–	42,3	–	76,21	0,1	
	3.07 Déplacements domicile-travail des employés	–	1.647,1	–	1.651,73	1,1	
	3.11 Utilisation des produits vendus	–	–	25.581,4	16.052,43	10,6	
	3.12 Fin de vie des produits vendus	–	–	29.038,3	24.812,9	16,4	
	Somme Scope 3			3.124,6	174.641,4	151.550,93	100

^a L'approche basée sur les sites (location-based) pour le calcul des émissions de Scope 2 prend en compte le facteur d'émission national le plus récent, en fonction du mix électrique du pays. L'approche basée sur le marché (market-based) repose sur le facteur d'émission spécifique au fournisseur d'énergie et doit être considérée indépendamment de l'évolution des facteurs d'émission nationaux.

^b Les émissions de GES de Scope 3 pour l'exercice 2024 ont été comptabilisées pour les catégories les plus pertinentes pour Nolte Küchen (sur la base de l'ordre de grandeur estimé de nos émissions de Scope 3).



03 | Biodiversité



FAITS CLÉS DU CHAPITRE

- Le bois, notre principale matière première, représente 52 % du volume total des achats
- Plus de 99 % du bois provient de sources certifiées FSC® et PEFC
- Respect des seuils européens en matière de formaldéhyde ainsi que des exigences de la réglementation TSCA (États-Unis)
- Une production respectueuse de l'environnement garantie par le respect de toutes les réglementations environnementales.
- Actions annuelles de reboisement avec les collaboratrices et collaborateurs dans des forêts locales
- Ruches installées sur notre site de production pour produire notre propre miel Nolte

Protéger les forêts, garantir l'avenir

Le bois est pour nous bien plus qu'un simple matériau – c'est une partie intégrante de la nature, un habitat pour une multitude d'espèces, et un allié indispensable dans la lutte contre le changement climatique. C'est pourquoi, chez Nolte Küchen, nous traitons cette ressource précieuse avec le plus grand soin. Notre objectif est clair : fabriquer des cuisines qui allient qualité et durabilité – sans compromis pour la nature.

Le bois est notre principale matière première et représente environ 52 % de notre volume total d'achats. Nous accordons donc une importance capitale à son origine : aujourd'hui déjà, plus de 99 % du bois utilisé dans nos produits provient de sources certifiées – selon les normes strictes du FSC® et du PEFC. Ces certifications garantissent une gestion durable des forêts sur les plans écologique, social et économique. Cela signifie concrètement : aucun arbre n'est abattu inutilement, les droits des communautés locales sont respectés, et les écosystèmes précieux sont préservés.



Nous misons sur un cycle fermé : environ 60 % de nos panneaux de particules sont déjà fabriqués à partir de bois recyclé. Cela réduit notre besoin en bois vierge et préserve les forêts. Et pour l'avenir, notre objectif est clair : augmenter continuellement la part de matériaux recyclés – pour un monde où la préservation des ressources va de soi. La transparence est pour nous un principe fon-

damental. Notre chaîne d'approvisionnement est entièrement traçable et certifiée – de la sylviculture durable jusqu'à la cuisine terminée. Avec la mise en œuvre du règlement européen contre la déforestation (EUDR), nous allons encore plus loin : à partir de 2026, nous fournirons pour tous les produits concernés des preuves détaillées – y compris des informations sur l'origine, des données géographiques et une documentation complète.

Nous respectons en outre les strictes réglementations européennes en matière de formaldéhyde, ainsi que les exigences du TSCA (Toxic Substances Control Act) aux États-Unis, afin de garantir les normes les plus élevées en matière de santé et de sécurité. Nous protégeons ainsi non seulement les forêts, mais aussi les personnes qui vivent dans nos cuisines.

Pour nous, cela va bien au-delà d'une simple conformité. C'est une promesse : du bois issu d'une gestion responsable – pour nos clients, pour la nature, pour les générations futures.

Production respectueuse de l'environnement

Dans le cadre de notre analyse des sites, nous avons examiné si nos implantations se trouvent dans ou à proximité de zones présentant une biodiversité particulièrement sensible, telles que les zones Natura 2000, les zones de protection des oiseaux, les zones de protection du paysage ou d'autres zones protégées au niveau national.

Nos sites sont effectivement situés à proximité de telles zones. Nous veillons cependant à ne générer aucun impact négatif sur ces espaces protégés en respectant l'ensemble des réglementations environnementales en vigueur.



Lors des campagnes annuelles de reboisement dans les forêts régionales, nos collaborateurs s'engagent activement.

Des racines pour demain

La durabilité commence là où nous redonnons activement quelque chose à la nature. Depuis 2023, nous nous engageons chaque année dans une grande campagne de reboisement avec la participation de nos collaboratrices et collaborateurs. Nous plantons plus de 1 400 nouveaux arbres chaque année – et ce, volontairement dans nos forêts locales, comme la forêt de Teutobourg ou le Wiehengebirge.

Chaque arbre planté est un symbole de vie, d'avenir et de protection du climat. Avec ces campagnes de reboisement, nous créons non seulement de nouveaux habitats pour la faune et la flore, mais nous contribuons aussi activement à la biodiversité régionale et à la fonction de puits de carbone naturel qu'offrent les forêts.

Ces actions sont pour nous bien plus que de simples projets – elles incarnent une promesse concrète envers les générations futures. Ensemble

avec nos équipes, nous façonnons un avenir plus vert – pas à pas, arbre après arbre.

Une biodiversité bourdonnante – Nos abeilles pour plus de diversité biologique

La biodiversité commence juste devant notre porte. Pour promouvoir activement la diversité des espèces sur nos propres sites, nous avons installé des ruches sur notre terrain d'entreprise. Ces colonies d'abeilles sont entretenues avec soin par l'un de nos collaborateurs, un apiculteur passionné dans son temps libre.

Les abeilles apportent une contribution précieuse à la pollinisation et donc à la préservation d'écosystèmes sains. En retour, elles nous offrent un petit morceau de nature : notre propre miel Nolte, que nous avons le plaisir d'offrir à nos invité-e-s et client-e-s comme délicate attention.



Nos silos jaunes emblématiques – les copeaux qui y sont stockés couvrent presque la totalité de nos besoins en chauffage.

04

Utilisation des ressources et économie circulaire



FAITS CLÉS DU CHAPITRE

- Les panneaux de particules sont composés en moyenne de 60 % de bois recyclé
- 98 % des besoins en chauffage sont couverts par des déchets de bois issus de notre propre production
- 86 % des panneaux de particules utilisés proviennent d'Allemagne
- Large offre de pièces détachées et de services de réparation pour prolonger la durée de vie des produits
- Réduction des déchets grâce à l'utilisation d'emballages réutilisables et à la diminution de la quantité d'emballage sans compromettre la qualité

Utiliser les ressources avec discernement – assumer notre responsabilité

Pour nous, la durabilité commence là où nous avons le plus d'impact : dans le choix et l'utilisation de nos matériaux. Nous adoptons une stratégie fondée sur la responsabilité, l'innovation et la longévité. Car pour nous, chaque matière première utilisée dans nos cuisines contribue non seulement à la qualité de nos produits, mais a également un impact direct sur l'environnement.

Notre objectif : utiliser les matériaux de la manière la plus efficiente possible, éviter les déchets et instaurer des boucles circulaires. Ainsi, nous contribuons activement à la protection du climat et à la préservation des ressources naturelles – tout en concevant des produits qui procurent de la satisfaction pendant des décennies.

Des choix de matériaux faits avec clairvoyance

Le bois est notre matière première la plus importante. Il représente environ 52 % de notre volume total d'achats – une raison suffisante pour appliquer des exigences particulièrement strictes. Plus de 99 % du bois que nous utilisons provient déjà de sources certifiées responsables, conformes aux normes FSC® et PEFC. Ces certifications garantissent une gestion des forêts durable sur les plans écologique, social et économique.

Mais nous allons plus loin : nous misons résolument sur les matériaux recyclés. En 2024, nos panneaux de particules contenaient en moyenne 60 % de bois recyclé – et jusqu'à 100 % chez certains fournisseurs. Cette évolution est un pas important pour réduire l'utilisation de bois vierge et préserver les forêts naturelles. Nous innovons également dans l'utilisation des plastiques : à partir de 2025, nos systèmes de tri sélectif intégreront 30 % de matière recyclée. Résultat : une réduction de 20 % de l'empreinte carbone de ces produits par rapport aux versions classiques – soit 94 tonnes de CO₂-éq économisées par an à volume de livraison constant.

La sécurité et la qualité restent notre priorité absolue. Tous les matériaux sont testés pour garantir l'absence de substances nocives, et nous respectons à la fois les seuils stricts imposés par l'Union européenne en matière de formaldéhyde ainsi que les exigences du TSCA américain (Toxic Substances Control Act). Pour nous, durabilité rime toujours avec santé et protection de nos clientes.

Des produits conçus pour durer

La longévité est un pilier fondamental de notre stratégie de durabilité. Plus un produit est utilisé longtemps, plus son impact environnemental est faible. Nos cuisines sont conçues pour une durée de vie supérieure à 20 ans – grâce à des matériaux robustes, un design intemporel et une finition de haute qualité.

Dès la phase de conception, nous intégrons les critères de réparabilité et de disponibilité des pièces détachées. Des systèmes de fixation vissés ou emboîtés permettent un démontage aisé. Les éléments tels que les façades ou les plans de travail peuvent être remplacés individuellement – sans devoir changer toute la cuisine. Ainsi, nous prolongeons le cycle de vie du produit tout en évitant le gaspillage inutile de ressources.



Depuis 2023, nous proposons la location de véhicules de société 100 % électriques.

Préserver les ressources grâce à des boucles fermées

Préserver les ressources, c'est aussi éviter les déchets dès le départ. C'est pourquoi nous veillons à une utilisation aussi efficiente que possible des matériaux. Un levier essentiel à cet égard est l'approvisionnement sur mesure : nous commandons des panneaux de particules aux dimensions parfaitement adaptées à nos machines. Cela permet de réduire les déchets dès la première étape. Des analyses régulières des taux de chutes font partie intégrante de notre gestion de la qualité. Sur notre ligne principale – où 70 % des matériaux sont transformés – nous vérifions en permanence le respect de nos objectifs. En 2024, le taux de chutes est resté stable par rapport à 2023, à 9,6 %.

Les déchets de bois ne sont pas éliminés, mais revalorisés : nous produisons 98 % de l'énergie thermique dont nous avons besoin à partir de ces résidus. Par ailleurs, les déchets de bois

non valorisables sont réintégrés dans le cycle des matériaux recyclables, en étant revendus à des fabricants de panneaux de particules, qui les réutilisent dans leur production. C'est ainsi que nous contribuons activement à une utilisation durable des ressources.

Faire vivre l'économie circulaire avec nos clientes

Nous ne voulons pas seulement adopter des pratiques durables en interne, mais aussi inspirer nos client·e·s. Sous la devise « Green Up Your Life », nous avons lancé en 2023 un festival DIY (Do It Yourself) qui propose aux visiteur·e·use·s des conseils pratiques et des idées créatives autour de l'upcycling, de la préservation des ressources et de l'économie circulaire. Sur notre site Internet, nous publions également un blog dédié à la durabilité. Nous y partageons des idées concrètes pour une cuisine plus écore-

sponsable, une organisation intelligente ou des projets DIY faciles à intégrer au quotidien. Sur nos réseaux sociaux, nous diffusons régulièrement de l'inspiration pour un mode de vie plus durable.

Notre promesse

Nous ne pensons pas la durabilité en cycles courts, mais en générations. Nos cuisines sont durables, réparables et économes en ressources – une contribution concrète à la réduction des déchets et à un mode de vie plus responsable. En parallèle, nous poursuivons l'innovation et investissons dans des technologies et matériaux qui nous rapprochent de notre vision d'une véritable économie circulaire.

Car une chose est claire pour nous : la durabilité n'est pas une mode – c'est notre conviction. Pas à pas. Cuisine après cuisine.



Nous mettons en œuvre des mesures dans les domaines suivants afin d’optimiser notre utilisation des ressources et de promouvoir l’économie circulaire :

Approvisionnement en matières premières

- Nous réalisons régulièrement des analyses de risques afin d’évaluer en continu les éventuelles vulnérabilités liées à l’approvisionnement en matériaux. Actuellement, nous estimons que les risques liés à l’approvisionnement en bois sont faibles, car une quantité suffisante de bois recyclé est disponible et la part de bois vierge peut encore être réduite.
- Chez nous, l’efficacité des ressources commence dès les achats : nous commandons auprès de nos fournisseurs des panneaux de particules aux dimensions personnalisées, parfaitement adaptées à nos machines. Cela permet de limiter les chutes de production.
- Nous collaborons avec nos fournisseurs afin de garantir qu’aucune substance nocive pour l’environnement n’est rejetée lors de la fabrication des produits que nous achetons. La production de chrome génère du chrome VI, un métal lourd toxique, classé comme déchet dangereux, qui pollue les eaux. Nous avons demandé à nos fournisseurs de renoncer à ces procédés de fabrication nocifs pour l’environnement.

Production

- Dans notre processus de production, nous nous engageons à améliorer continuellement l’efficacité des ressources – notamment par l’optimisation des chutes de nos matières premières principales (MDF et panneaux de particules) et par le perfectionnement de nos équipements techniques.

Déchets et emballages

- Pour éviter la production de déchets dès l’origine, nous collaborons activement avec nos fournisseurs d’emballages afin d’optimiser en permanence nos solutions d’emballage et de limiter l’utilisation de plastique.

- Nous mettons en œuvre des mesures continues pour réduire la quantité de matériaux d’emballage utilisés, par exemple en diminuant l’épaisseur des films plastiques.
- Nombre de nos matières premières, semi-produits et produits finis – tels que les systèmes de ferrures – nous sont livrés dans des emballages réutilisables que nous retournons à nos fournisseurs. Ces emballages sont ensuite réutilisés pour de nouveaux produits, conformément aux principes de l’économie circulaire.
- Nous proposons également des cartons réutilisables pour le transport, qui peuvent être utilisés plusieurs fois. Grâce à cela, nous avons déjà réduit de manière mesurable notre consommation de matériaux d’emballage au cours des dernières années.
- Ce qui ne peut être évité est éliminé de manière responsable : en 2024, comme les années précédentes, 100 % de nos emballages de transport et de protection ont été remis à des prestataires certifiés, qui garantissent leur valorisation et délivrent des attestations de traitement respectueux de l’environnement.

Développement produit et gestion de l’offre

- Dans le cadre du développement de notre assortiment, notre équipe produit examine en permanence s’il est possible de réduire la quantité de matériaux utilisés pour les articles à forte composante design.
- Nous proposons une vaste gamme de pièces détachées ainsi que des services complets de maintenance et de réparation, afin de prolonger la durée de vie de nos produits.

Marketing

- Dans le domaine du marketing, nous utilisons presque exclusivement du papier non couché certifié FSC® pour nos impressions. En alternative, nous proposons nos publications en téléchargement sur notre site Internet – ce qui nous a déjà permis de réduire considérablement notre consommation de papier.

Moins de déchets, plus d’avenir

Nolte Küchen fabrique principalement des meubles de cuisine, de salle de bains, de buanderie et d’habitat haut de gamme. Nous proposons également, pour une cuisine entièrement fonctionnelle, une sélection d’accessoires et d’appareils électroménagers adaptés. Tous nos produits sont disponibles dans une large variété de designs, de dimensions, de matériaux et de gammes de prix.

La production repose principalement sur le bois et les produits dérivés du bois, tels que les panneaux de particules, les panneaux MDF et le bois recyclé. Des métaux et des plastiques sont utilisés pour les ferrures ainsi que pour les emballages. Dans une logique d’économie circulaire, Nolte Küchen attache une grande importance à la réparabilité des produits et à la disponibilité des pièces détachées tout au long de leur cycle de vie. Les déchets – y compris les déchets d’emballage – sont éliminés de manière sûre et traçable, en collaboration avec des prestataires certifiés.

En 2024, notre volume total de déchets s’élève à 1 231 tonnes, ce qui comprend à la fois les déchets issus de la production et ceux provenant de nos bâtiments administratifs. À cela s’ajoutent 2 298 tonnes de déchets d’emballage générés par les emballages de transport de nos produits.

Notre objectif est de réduire au minimum l’utilisation de matériaux d’emballage, tout en garantissant une protection optimale des produits pendant le transport et la livraison.

Quantités de déchets sur site et d’emballages – Exercice 2024

Type de déchet	2024 [in t]
Somme déchets du site	1 231
Déchets de bois éliminés	56
Carton	343
Ordures résiduelles	293
Résidus de peinture	107
Ferraille	101
Déchets d’équipements électriques	3
Déchets biodégradables / déchets verts	5
Cendres de chaudière	66
Bandes de cerclage	49
Films plastiques	91
Polystyrène	5
Somme déchets d’emballage	2 298
Carton / Papier	1.647
Bois	146
Films plastiques	327
Polystyrène	134
Bande de cerclage	44
Total des déchets	3 529



05 | *Effectifs de l'entreprise*



FAITS CLÉS DU CHAPITRE

- Ancienneté moyenne élevée : 14,3 ans
- Faible taux de rotation du personnel : seulement 8 %
- Taux élevé d'adhésion à la convention collective : 93 %
- Modèles de travail flexibles pour concilier vie professionnelle et vie privée
- Taux d'accidents inférieur depuis des années à la moyenne du secteur
- Membre de la Charte de la Diversité depuis 2011
- Label BEST PLACE TO LEARN décerné depuis 2019 – entreprise formatrice d'excellence
- Gestion de la santé et de la réintégration au travail : maintien de la capacité de travail et de la satisfaction des collaborateurs

Nos collaboratrices et collaborateurs – le cœur de Nolte Küchen

Nos collaboratrices et collaborateurs sont le moteur de notre réussite – aujourd'hui comme demain. Grâce à leur savoir-faire, leur expérience et leur engagement, ils façonnent notre entreprise et font de Nolte Küchen ce qu'elle est aujourd'hui. C'est pourquoi il est pour nous essentiel de leur offrir non seulement des emplois sûrs, mais aussi un environnement dans lequel ils se sentent bien, peuvent évoluer et s'épanouir.

Nous misons sur des relations de travail durables et fondées sur la confiance. En moyenne, nos collaboratrices et collaborateurs restent 14,3 ans au sein de notre entreprise. Cette continuité nous rend fiers – elle témoigne de l'attachement fort à Nolte Küchen et de la reconnaissance mutuelle.

Répartition des effectifs par type de contrat et par genre

	Femmes Nombre / %	Hommes Nombre / %	Autres Nombre / %	Total Nombre / %
Permanent	281 / 20,91	1.063 / 79,09	0 / 0	1.344 / 90,08 ^a
Temporaire	30 / 20,27	118 / 79,73	0 / 0	148 / 9,92 ^a
Employés sans heures de travail garanties	0 / 0	0 / 0	0 / 0	0 / 0 ^a
Somme	311 / 20,84	1.181 / 79,16	0	1.492

a) Les pourcentages sont calculés sur la base du nombre total d'employé-e-s chez Nolte Küchen (n = 1 492).

Nombre des départs	112
Aux de rotation	8 %

Des conditions de travail en harmonie avec la vie privée

Nos collaboratrices et collaborateurs méritent un cadre de travail dans lequel ils se sentent non seulement en sécurité, mais également à l'aise. C'est pourquoi nous proposons des modèles de travail flexibles qui facilitent la conciliation entre vie professionnelle et vie personnelle – des postes à temps partiel jusqu'au télétravail.

Nous pensons aussi à l'avenir : avec des dispositifs d'épargne-retraite et des solutions de temps partiel pour les salarié-e-s seniors, nous assurons une sécurité qui va au-delà de la vie professionnelle active. Nous investissons également dans la santé au travail, misons sur des solutions ergonomiques comme les bureaux à hauteur réglable et aménageons un environnement moderne qui facilite la collaboration numérique.





Respect et égalité des chances pour toutes et tous

Le respect, l'ouverture et l'équité sont les piliers de notre culture d'entreprise. Nous respectons les droits humains et garantissons l'application de l'ensemble des droits des salarié-e-s – à tous les niveaux de l'organisation. Pour nous, l'égalité des chances n'est pas une promesse, mais une réalité vécue au quotidien : chaque personne doit avoir chez nous les mêmes opportunités – indépendamment de son origine, de son genre, de son âge, de sa religion ou de son identité.

Une rémunération équitable est également une réalité chez Nolte Küchen. Nous voulons que chaque collaborateur-riche puisse compter sur un système de rémunération juste, transparent et compréhensible. Nos grilles tarifaires garantissent sécurité et fiabilité. Pour les salarié-e-s non soumis-es à la convention collective, la rémunération est définie selon des critères clairs tels que la formation, l'expérience professionnelle et le niveau de responsabilité.

Depuis 2011, nous sommes signataires de la Charte de la Diversité – un engagement clair en faveur de la diversité et de l'inclusion. La discrimination et le harcèlement n'ont pas leur place chez nous. Des accords d'entreprise ainsi que des mécanismes de signalement confidentiels ont été mis en place pour garantir le traitement sécurisé et respectueux de tout signalement. Toute infraction à nos principes de conformité ou à la législation en vigueur est strictement interdite.

Répartition des effectifs par tranche d'âge

Moins de 30 ans Nombre / %	30 à 50 ans Nombre / %	Plus de 50 ans Nombre / %
242 / 16,22 ^a	628 / 42,09 ^a	622 / 41,69 ^a

Part des salarié-e-s occupant un poste de responsable d'équipe ou de département

Femmes Nombre / %	Hommes Nombre / %	Autres Nombre / %	Total Nombre / %
10 / 10,87	82 / 89,13	0 / 0	92 / 6,17 ^a

Taux de couverture conventionnelle dans notre effectif

Nombre total de salariés sous convention collective	Pourcentage de personnes sous convention collective
1.383	93 % ^a

a) Données en pourcentage par rapport au nombre total de salarié-e-s chez Nolte Küchen (n = 1 492)

La sécurité avant tout – Objectif : zéro accident

La sécurité de nos collaboratrices et collaborateurs est notre priorité absolue. C'est particulièrement vrai dans la production, où les risques d'accidents sont plus élevés. Nous mettons tout en œuvre pour prévenir les dangers. Notre exigence est claire : des standards de sécurité maximale et un environnement de travail sûr pour toutes et tous – à tout moment.

Notre stratégie repose sur trois piliers fondamentaux : la prévention, la sensibilisation et l'amélioration continue. Grâce à un système de gestion de la sécurité au travail complet, nous enregistrons et analysons tous les indicateurs pertinents afin d'en déduire des mesures ciblées. Cela nous permet d'identifier les risques à un stade précoce et de les réduire durablement.

Un outil essentiel de notre approche est notre plateforme numérique de formation, qui nous permet de former régulièrement l'ensemble du personnel sur des sujets liés à la sécurité – des bases aux cours spécialisés adaptés aux postes de travail. En tout, nous proposons 22 formations spécifiques par groupe professionnel pour prévenir les dangers typiques, par exemple lors de l'utilisation de machines.

Par ailleurs, nous misons sur l'optimisation continue des processus afin de réduire significativement les risques dans le travail quotidien. Cela s'accompagne de contrôles réguliers de sécurité, de bilans de santé préventifs réalisés par notre médecin du travail, ainsi que d'évaluations des risques psychosociaux, afin de prendre aussi en compte la santé mentale.

Et en cas d'urgence, nous sommes parfaitement préparés :

- Plusieurs responsables sécurité veillent à la mise en œuvre des mesures
- Chaque site dispose de secouristes d'entreprise, de premiers secours et d'agents de prévention incendie régulièrement formés
- Tous les incidents liés à la sécurité sont documentés et analysés

Notre objectif est clair : zéro accident. Et nous sommes sur la bonne voie – notre taux d'accidents est depuis des années bien inférieur à la moyenne du secteur. C'est une réussite dont nous sommes fiers – et une motivation supplémentaire pour poursuivre sans relâche notre engagement en faveur de la sécurité de nos équipes.

	2023	2024
Pourcentage des salarié-es couvert-es par un système de gestion de la santé et de la sécurité	100 %	100 %
Nombre de décès parmi les salarié-es	0	0
Nombre d'accidents du travail à déclaration obligatoire	40	35
Taux d'accidents du travail à déclaration obligatoire	19,7	15,7
Nombre de maladies professionnelles à déclaration obligatoire	0	0
Nombre de jours d'absence	1.384	990

Promouvoir les compétences – Développer les talents

Les connaissances et les qualifications de nos collaboratrices et collaborateurs sont la clé de notre réussite. C'est pourquoi nous investissons de manière ciblée dans leur perfectionnement. Nous nous engageons à offrir chaque année à l'ensemble du personnel l'accès à des opportunités de formation continue – des formations spécialisées aux modules numériques sur la protection des données, la sécurité au travail ou les nouvelles technologies.

À partir de 2024, les besoins individuels en formation seront recensés de manière systématique lors des entretiens annuels et nous veillerons à ce que les mesures prévues soient mises en œuvre et suivies dans le temps.

Nous accordons également une attention particulière à la promotion de la relève : en 2024, 17 jeunes talents ont débuté chez nous une formation ou des études en alternance dans huit métiers différents. Nous leur offrons non seulement une formation de qualité, mais aussi de réelles perspectives : la majorité des apprenti-es sont embauché-es à l'issue de leur formation et intégré-es dans les domaines qui correspondent à leurs intérêts et à leurs compétences.

Notre engagement fait référence, comme en témoigne notre distinction répétée en tant que BEST PLACE TO LEARN® – un signe fort de la qualité de notre formation et de notre gestion durable des talents.



Salarié-es ayant participé régulièrement à des entretiens d'évaluation et de développement de carrière

Femmes Nombre / %	Hommes Nombre / %	Autres Nombre / %	Total Nombre / %
210 / 68	193 / 16	0 / 0	403 / 27,01 ^a

a) Données en pourcentage par rapport au nombre total de salarié-es chez Nolte Küchen (n = 1 492)

Un dialogue permanent

Nous en sommes convaincus : c'est en écoutant que l'on progresse. C'est pourquoi nous favorisons activement l'échange – à travers des entretiens annuels, des assemblées du personnel, des ateliers ou encore notre système de gestion d'idées ICE (Idées Créatives et Engagées). Notre NOLTE FORUM constitue un lieu de rencontre central pour les réunions, formations, séminaires et événements.

Notre engagement se déploie à tous les niveaux – directement avec notre personnel, mais aussi via ses représentant-es. Grâce à la présence de quatre membres du comité d'entreprise entièrement délégué-es à leur mission, nous garantissons que les intérêts de nos collaboratrices et collaborateurs soient entendus et défendus à tout moment. Ainsi, nous instaurons une culture de dialogue ouverte où chaque voix compte.

Canaux de communication avec les salarié-es

- Entretiens annuels
- Échanges continus au sein des services et entre départements
- Gestion continue des réclamations
- Gestion continue de la santé au travail
- Système de gestion des idées ICE (Idées Créatives et Engagées)
- NOLTE FORUM avec salles de réunion, d'événements, de formations, de séminaires et d'espaces de pause
- Assemblées du personnel semestrielles
- Journées stratégiques

Canaux de communication avec la représentation du personnel (Comité d'entreprise)

- Réunions mensuelles du comité d'entreprise
- Newsletter semestrielle (journal du comité)
- Comité économique, trimestriel
- Échange hebdomadaire entre la direction et le comité d'entreprise



Formation de mécanicien du bois – un artisanat de précision dès le début.

Santé et bien-être au cœur de nos priorités

Nous voulons que nos collaboratrices et collaborateurs restent en bonne santé – physiquement comme mentalement. C'est pourquoi nous proposons un large éventail de prestations dans le domaine de la santé : des cours de yoga et de fitness au NOLTE FORUM, des réductions pour les abonnements en salle de sport, ou encore un système de leasing pour vélos électriques. Nous organisons également des journées santé régulières avec des conseils et des offres pour une vie active et équilibrée.

Un élément clé de notre engagement est la gestion de la santé en entreprise, axée sur la prévention et l'accompagnement. Notre dispositif de réinsertion professionnelle (BEM) vise à préserver ou à rétablir la capacité de travail, à accroître la satisfaction au travail et à réduire les absences pour raisons de santé. Il s'adresse à tous les salarié-es ayant été en arrêt de travail de manière continue ou répétée pendant plus de six semaines sur une période de douze mois. Grâce à notre système d'information RH, nous analysons régulièrement les données relatives à l'absentéisme pour cause de maladie.

Nous veillons également à l'ergonomie des postes de travail, par exemple avec des bureaux

réglables en hauteur pour les employé-es administratifs, afin de prévenir les douleurs dorsales et de favoriser le bien-être au quotidien.

Parce que la santé mentale est aussi importante que la santé physique, nous collaborons avec awo lifebalance afin d'offrir un soutien rapide et professionnel en cas de difficultés personnelles ou professionnelles – de manière confidentielle, discrète et gratuite. Qu'il s'agisse de défis familiaux, de gestion du stress ou de souffrances psychiques : nous sommes aux côtés de nos équipes.

Une conformité efficace

Un comportement responsable n'est pas pour nous un simple principe – c'est une exigence concrète et contraignante. Nos principes de conformité s'appliquent à l'ensemble du personnel et constituent le fondement de notre action entrepreneuriale : dans le respect de la loi, avec transparence et en accord avec nos valeurs. Ils couvrent notamment le Règlement général sur la protection des données (RGPD), la législation fiscale et douanière ainsi que la réglementation sur le contrôle des exportations. Dès leur intégration, nos collaboratrices et collaborateurs reçoivent une formation complète et sont sensibilisé-es de manière continue.

Pour nous, intégrité rime avec zéro compromis. Toute violation des lois ou des règles de conformité est inadmissible et entraîne des sanctions allant jusqu'aux conséquences pénales.

Depuis fin 2021, nous disposons d'un système d'alerte accessible via notre site internet. Il permet à tou-tes les salarié-es de signaler des infractions de manière anonyme et confidentielle – sans crainte de représailles.

Nos équipes sont bien informées sur les structures et procédures à suivre en cas de signalement, grâce à des présentations d'accueil, des affichages, des notes d'information et des réunions internes. En complément, toutes les directives sont disponibles sur notre intranet. L'efficacité du système d'alerte est supervisée par notre direction en collaboration avec la Chief Compliance Officer, qui est la personne référente pour toute question liée à la conformité.

Pendant la période de référence 2024, aucun cas de violation des droits humains ni des droits des salarié-es n'a été recensé. Leur respect est garanti par des règles claires et des standards solides : adhésion à la convention collective, contrats de travail, comité d'entreprise, réunions trimestrielles du comité de santé et sécurité au travail, et directives de conformité.



06

Travailleurs dans la chaîne de valeur



FAITS CLÉS DU CHAPITRE

- 52 % du volume d'achats provient de fournisseurs situés à moins de 100 km
- Notre code de conduite fournisseurs définit des engagements clairs en matière de droits humains et de responsabilité sociale
- Partenariats de long terme : 95 % de nos principaux fournisseurs collaborent avec nous depuis plus de 10 ans
- Des analyses de risques annuelles évaluent les fournisseurs selon des critères tels que les droits du travail, la sécurité, la protection des droits humains et les risques pays
- Environ 1 200 fournisseurs actifs – dont 95 % basés en Allemagne ou dans l'UE

Responsabilité tout au long de la chaîne de valeur

Chez Nolte Küchen, nous prenons très au sérieux les conditions de travail tout au long de notre chaîne de valeur – de l'extraction des matières premières à la livraison et à l'élimination de nos produits. Les travailleuses et travailleurs de notre chaîne d'approvisionnement en amont comme en aval sont un élément essentiel de notre réussite. Notre objectif : garantir partout où Nolte Küchen intervient – directement ou indirectement – des conditions de travail équitables, sûres et dignes.

Les travailleuses et travailleurs de notre chaîne de valeur en amont comprennent :

- Les travailleuses et travailleurs de l'extraction ou la production de matières premières
- Les fournisseurs de matières premières
- Les travailleuses et travailleurs dans la transformation des matériaux, la fabrication de composants et de pièces
- Les fournisseurs de produits semi-finis ou finis
- Les entreprises de transport et de logistique
- Les employé(e)s d'entrepôts et de logistique
- Les contrôleuses qualité et inspectrices
- Les prestataires de services informatiques et logiciels

Les travailleuses et travailleurs de notre chaîne de valeur en aval comprennent :

- Le personnel du commerce spécialisé dans la cuisine : vente, conseil, service client, assistance, fidélisation
- Marketing et publicité : spécialistes marketing, e-commerce
- Montage et installation : monteuses, techniciennes de service
- Livraison et logistique : chauffeur(esse)s, livreur(esse)s, responsables logistique
- Employé(e)s d'entreprises de recyclage et d'élimination des déchets

Approvisionnement local et responsabilité sociale

Grâce à nos sites de production en Allemagne et à un approvisionnement majoritairement européen, nous sommes en mesure de garantir des normes élevées en matière d'approvisionnement socialement responsable. Par exemple, environ 85 % de nos panneaux de particules proviennent de fournisseurs allemands, qui eux-mêmes s'approvisionnent à environ 95 % en bois d'origine allemande. Cette proximité garantit transparence et traçabilité tout au long de la chaîne d'approvisionnement amont.

Notre stratégie d'achat est strictement alignée sur la loi allemande sur le devoir de vigilance dans les chaînes d'approvisionnement (LkSG). Cela nous permet de garantir que les travailleuses et travailleurs dans notre chaîne d'approvisionnement sont protégé(e)s contre l'exploitation, la discrimination et les violations des droits humains. Nos équipes des achats ont été formées en conséquence.

Nous entretenons un dialogue proactif avec nos fournisseurs et organisons régulièrement des entretiens avec eux. Nos relations de longue date et une communication étroite facilitent l'échange conforme à la LkSG et la remontée d'informations. Ces échanges portent également sur des sujets liés à la durabilité sociale et environnementale, tels que la réduction et l'optimisation des emballages, la gestion durable des produits ou le respect des droits humains.

Principes relatifs aux droits humains clairement ancrés

Nous veillons à ce que des standards équivalents en matière de sécurité et de conditions de travail soient appliqués par tous nos fournisseurs et partenaires – en particulier dans les pays ou secteurs à risque élevé. Les conditions de travail sont définies dans nos contrats et dans notre Code de conduite fournisseurs. Nous nous engageons à respecter les cadres internationaux suivants :

- Déclaration universelle des droits de l'homme des Nations Unies
- Pacte international relatif aux droits civils et politiques
- Pacte international relatif aux droits économiques, sociaux et culturels
- Déclaration de l'Organisation internationale du travail (OIT) relative aux principes et droits fondamentaux au travail
- Principes directeurs des Nations Unies relatifs aux entreprises et aux droits de l'homme
- Les 10 principes du Pacte mondial des Nations Unies
- Principes directeurs de l'OCDE à l'intention des entreprises multinationales

Ces engagements en matière de droits humains sont ancrés dans le cadre de notre politique d'entreprise. Nos principes sont formalisés via des déclarations fournisseurs, et transmis à l'ensemble de la chaîne d'approvisionnement. Notre Code de conduite fournisseurs prévoit notamment :

- Tolérance zéro à l'égard du travail des enfants, du travail forcé ou obligatoire
- Rémunération équitable et conditions de travail dignes
- Liberté d'association et conventions collectives
- Santé et sécurité au travail
- Égalité de traitement et interdiction de la discrimination





Six piliers pour une chaîne de valeur plus responsable

Notre approche de la préservation des droits humains dans la chaîne de valeur repose sur six piliers essentiels :

1. Relations solides avec les fournisseurs, fondées sur des échanges réguliers
2. Mécanismes de réclamation, tels que notre système d'alerte et notre portail de réclamations
3. Évaluations des risques par pays et par catégorie de produits, incluant la certification FSC®
4. Codes de conduite et directives obligatoires pour tous les fournisseurs
5. Formations des fournisseurs sur les exigences liées aux droits humains
6. Reporting transparent et contrôle continu assuré par notre Chief Compliance Officer

Analyse des risques et prévention

Nous réalisons des analyses de risques approfondies, basées sur des indices et normes internationalement reconnus. Même en cas de risque faible, nous procédons à un examen détaillé des fournisseurs. En 2024, nous avons analysé tous les fournisseurs ayant un volume d'achat supérieur à 50 000 €. L'analyse inclut des critères tels que les droits du travail, la sécurité, le respect des droits humains et les risques pays. L'audit FSC® fait également partie de nos outils de contrôle des standards relatifs aux droits humains.

Dans le cadre de cette analyse, nous classons nos fournisseurs selon les risques liés au pays d'origine et au type de produits. Nos critères internes sont stricts : dès qu'un potentiel de risque est identifié – même faible –, une évaluation approfondie et individualisée est engagée.

Conformité et transparence

Nos fournisseurs sont informés de nos exigences en matière de conformité ainsi que du fonctionnement du système d'alerte. Nous veillons à ce qu'ils en comprennent les contenus et les appliquent, grâce à des formations, des documents explicatifs et des audits réguliers.

Depuis 2021, nous mettons à disposition sur notre site web un système d'alerte accessible aux parties prenantes internes et externes. En 2024, ce dispositif a été complété par un portail de réclamations. Les deux outils sont également ouverts aux travailleuses et travailleurs de notre chaîne d'approvisionnement et sont administrés par notre Chief Compliance Officer.

Ces processus sont conçus de manière transparente, confidentielle et conforme à la protection des données. Aucun manquement aux obligations en matière de droits humains n'a été constaté au cours de l'année 2024.

Une vision commune de la durabilité

Fiabilité, proximité et flexibilité sont, selon nous, les éléments clés d'une chaîne d'approvisionnement résiliente. La décentralisation de notre structure d'approvisionnement, la priorité accordée aux fournisseurs européens, la sécurisation contractuelle via notre Code de conduite et notre gestion stratégique des fournisseurs sont autant de leviers qui contribuent à réduire les risques et à assurer une stabilité durable.

Nous sommes convaincus que les grands défis ne peuvent être relevés qu'ensemble. Dans le cadre d'un dialogue permanent avec nos partenaires, nous développons des solutions pour des emballages durables, une logistique à faibles émissions, une économie circulaire et des matériaux respectueux de l'environnement. Ces partenariats sont au cœur de notre conception d'une chaîne d'approvisionnement responsable, à la fois écologique et sociale.

Dans le cadre de visites d'usines régulières, de groupes de travail et d'événements, nous rencontrons des travailleuses et travailleurs de notre chaîne de valeur – notamment lors d'ateliers communs. Tous les participant-es apprécient ces moments de collaboration interdisciplinaire, qui permettent d'associer différents points de vue d'expert-es à la planification des cuisines de demain.



07

Consommateurs et utilisateurs finaux



FAITS CLÉS DU CHAPITRE

- Garantie de cinq ans et geste commercial valable dix ans, offerts à titre volontaire
- Niveaux d'émissions de formaldéhyde nettement inférieurs aux limites légales (UE et TSCA)
- Traitement des données personnelles conforme au RGPD pour une protection maximale
- Contrôles qualité réguliers, internes et externes, pour garantir une sécurité élevée des produits
- Les meubles de cuisine portent le label GS et répondent à la classe d'émission A

Au cœur de notre action : les personnes qui nous accordent leur confiance

Une cuisine est bien plus qu'un simple espace fonctionnel. C'est un lieu de vie, de convivialité, de partage en famille et entre ami-es – un lieu où se créent des souvenirs. C'est pourquoi nos client-es et utilisateur-ri-ces finaux-ales sont au centre de notre réflexion et de nos actions.

Nos clients directs sont les distributeurs spécialisés en cuisine, les magasins de meubles, ainsi que les entreprises générales et les architectes. Ils nous font confiance au quotidien pour notre qualité, notre fiabilité et notre service. Pour eux, nous ne livrons pas seulement des meubles, mais de véritables solutions.

Nos utilisateur-ri-ces finaux-ales – celles et ceux qui vivent, apprécient et utilisent nos cuisines au quotidien – sont au cœur de nos exigences en matière de fonctionnalité, durabilité et enthousiasme. Pour eux, nous proposons bien plus que des produits : nous tenons de véritables promesses.

Nous ne commercialisons pas directement nos produits aux utilisateur-ri-ces finaux-ales : cette distribution s'effectue via nos partenaires commerciaux ou nos filiales à l'étranger. Le transport est assuré depuis notre usine par une entreprise de transport mandatée par nos soins, jusqu'à nos clients.

Nous offrons à nos utilisateur-ri-ces finaux-ales une garantie de cinq ans, une politique commerciale bienveillante de dix ans, de nombreuses possibilités de réparation, ainsi qu'un large stock de pièces détachées. Par ailleurs, nous mettons à disposition un service de montage qualifié pour nos partenaires commerciaux ainsi qu'un vaste programme de formation via la Nolte Akademie. Le faible taux de réclamations en dit long – il reflète notre politique qualité sans compromis, fondée sur le cœur et la raison, et fidèle à ses engagements.



La sécurité des produits : une priorité absolue

La sécurité des produits est notre priorité. C'est pourquoi nous utilisons uniquement des matériaux conformes aux normes européennes – et souvent bien au-delà des exigences légales. Le contrôle qualité est assuré en interne et par des organismes externes tels que TÜV Rheinland, avec des cycles de vérification de cinq ans. Nos produits portent le label GS pour "sécurité testée".

Notre système de management de la qualité est certifié selon la norme DIN EN ISO 9001:2015 – garantissant des processus conformes aux normes les plus élevées. Grâce à des matériaux certifiés par la DGM, testés pour les substances nocives, nous faisons un choix clair en faveur d'un habitat sain et du bien-être – avec notamment des émissions de formaldéhyde extrêmement faibles.

Développement durable des produits et services

Nos utilisateur-ri-ces finaux-ales apprécient la longévité de nos cuisines, mais leurs attentes en matière de durabilité sont de plus en plus fortes. Économie de ressources, réparabilité, choix conscients des matériaux : ces critères influencent désormais les décisions d'achat. Nous prenons ces attentes au sérieux – et concevons nos produits pour qu'ils offrent une durée de vie longue, tout en s'adaptant avec souplesse aux évolutions de la vie.

Nos cuisines sont conçues de manière modulaire, ce qui permet des réparations, des extensions ou des mises à jour sans devoir tout remplacer. Le choix rigoureux de matériaux durables, l'assurance qualité constante et des services innovants – comme un large assortiment de pièces détachées – contribuent à prolonger la durée de vie de nos cuisines tout en réduisant significativement le nombre de réclamations.

Un indicateur central est notre taux de conformité à la livraison – c'est-à-dire la part des livraisons sans défaut. Depuis 2024, cet indicateur est directement lié à 25 % de la rémunération variable de nos cadres dirigeants. Pourquoi ? Parce que la qualité n'est pas seulement un objectif chez nous – c'est une attitude vécue au quotidien par toute l'entreprise.



Nolte Küchen au salon – tendances, dialogue et inspiration.

Écouter, comprendre, agir : notre dialogue avec les clients et utilisateur-rices finaux

On ne progresse qu'en écoutant. C'est pourquoi nous entretenons un échange permanent, sincère et respectueux avec nos clients et utilisateur-rices finaux. Leurs demandes, remarques, compliments ou critiques sont pris très au sérieux – et transformés en actions concrètes. C'est ainsi que naissent des produits meilleurs, mais aussi une meilleure compréhension mutuelle.

Nos canaux de communication sont multiples :

Canaux de communication avec les client-es professionnels (distributeurs / partenaires commerciaux)

- Visites des distributeurs par notre force de vente toutes les 4 à 6 semaines
- Entretiens annuels avec les grands comptes – en présence de la direction commerciale
- Le service client international de Nolte propose quotidiennement un support réactif et orienté solution, dans la langue du pays concerné
- Informations hebdomadaires sur les délais de livraison
- Newsletters à contenu thématique
- Envoi de supports marketing : matériel complet pour les points de vente (POS)
- Notre salon professionnel annuel ainsi que

d'autres salons nationaux et internationaux

- Portail distributeur : toutes les informations essentielles sur les commandes et les livraisons
- La Nolte Akademie propose des formations en ligne, en présentiel au NOLTE FORUM ou en format intra-entreprise
- Enquêtes de satisfaction auprès des distributeurs, avec analyse des résultats via un indicateur de satisfaction
- Base de données médias : photos, visuels et documents pour la promotion de l'offre Nolte Küchen

Canaux de communication avec les utilisateur-rices finaux

- Contact direct via notre service consommateurs, principalement en cas de questions, demandes de pièces détachées ou assistance technique ; dans certains cas, visite sur place pour traiter les réclamations
- Enquêtes de satisfaction clients finaux, avec évaluation via un indicateur de satisfaction
- Formulaire de contact en ligne pour transmettre suggestions, critiques ou souhaits
- Salons grand public
- Réseaux sociaux

Cette proximité n'est pas un hasard – elle fait partie intégrante de notre engagement : être à l'écoute, disponibles, impliqués et attentifs à la perspective de nos partenaires et utilisateur-rices.



08 | Conduite des affaires



FAITS CLÉS DU CHAPITRE

- Mise en place du système d'alerte depuis 2021
- Portail de réclamations numérique en service depuis 2024
- Aucune violation des droits humains constatée en 2024
- Taux de formation interne à la conformité de plus de 94 % en 2024
- Les objectifs de durabilité font partie, depuis 2024, des objectifs variables des cadres dirigeants
- La gouvernance d'entreprise repose sur un Code de conduite clair, applicable à l'ensemble des salarié-es et partenaires

La confiance est une responsabilité managériale

Une gouvernance d'entreprise responsable n'est pas un principe abstrait, mais un engagement que nous vivons au quotidien. En tant qu'entreprise familiale fondée en 1958, nous savons que la confiance naît lorsque la direction adopte une posture claire – transparente, conforme aux règles et ouverte à de nouvelles perspectives. Notre direction générale est responsable du pilotage et de la supervision de l'ensemble des activités de l'entreprise. Elle est épaulée par un conseil consultatif et un conseil de surveillance engagés, dotés d'une expertise solide, ainsi que par une Chief Compliance Officer indépendante, qui informe régulièrement sur les risques, les politiques et les mesures nécessaires.

Grâce à une organisation structurée – réunions hebdomadaires de la direction, rencontres trimestrielles avec l'encadrement et échanges réguliers avec le comité d'entreprise – nous favorisons le dialogue, les retours d'expérience et la co-construction, conformément à notre culture d'entreprise : Nous sommes Nolte. Notre ambition partagée : aborder les défis avec franchise, transformer les erreurs en opportunités et fonder chaque décision durable sur une base solide.

La conformité commence à petite échelle et rayonne à grande échelle

La base d'une action intègre repose sur un système de gestion de la conformité robuste. Il couvre tous les domaines clés – protection des données, code de conduite fournisseurs, prévention de la corruption et de la fraude. Nos collaboratrices et collaborateurs bénéficient de formations régulières et ont accès à l'ensemble

des directives et mises à jour via notre intranet et notre application interne. Les nouvelles recrues sont sensibilisées dès leur intégration aux principes de conformité.

En 2021, nous avons mis en place un système d'alerte comme instrument central de confiance, ouvert à l'ensemble des collaborateur·rices ainsi qu'aux parties externes. En 2024, nous avons complété ce dispositif avec un portail numérique de réclamations. Ces deux systèmes sont également accessibles aux salarié·es de notre chaîne d'approvisionnement – car la protection des droits humains ne s'arrête pas aux portes de notre usine.

Les processus sont clairement définis : réception du signalement, analyse de son contenu, éventuelle enquête structurée, retour d'information à la personne concernée, et documentation conforme à la législation sur la protection des données. Nous garantissons une protection totale des lanceur·euses d'alerte. L'identité des personnes impliquées est traitée avec la plus stricte confidentialité – sauf obligation légale ou en cas de fausse déclaration intentionnelle. Toute personne qui, de bonne foi, signale une irrégularité n'aura pas à craindre de conséquences négatives – c'est notre engagement.

Nous œuvrons à construire une culture d'entreprise dans laquelle les voix peuvent se faire entendre face aux injustices. Le fait qu'aucune violation des droits humains n'ait été signalée en 2024 valide notre approche préventive. Mais ce n'est pas le statu quo qui nous définit – c'est notre volonté d'agir avec courage et responsabilité à l'avenir.

Nos systèmes de gestion et instruments internes pour les sujets extra-financiers comprennent :

- **Système de gestion de la conformité** : analyse et évaluation régulières des risques liés à la conformité, coordonnées par la Chief Compliance Officer. Les mesures nécessaires sont intégrées sous forme de directives et de processus.
- **Gestion des fournisseurs** : évaluations numériques des fournisseurs (fiabilité, qualité, etc.).
- **Système d'alerte** : analyse d'alertes anonymisées relatives à la corruption et à la fraude.
- **Gestion des réclamations** : traitement et analyse des plaintes couvertes par la LkSG.

Une responsabilité qui dépasse les frontières

Notre intégrité entrepreneuriale couvre l'ensemble de notre chaîne de valeur. Nos relations avec les fournisseurs sont fondées sur la fiabilité et le respect. 95 % de nos principaux fournisseurs travaillent avec nous depuis plus de dix ans – preuve d'un partenariat durable. Pour garantir une planification fiable, en particulier aux petites et moyennes entreprises, nous réglons généralement nos factures dans un délai de 14 à 30 jours, avec une flexibilité supplémentaire en cas de besoin. Résultat : aucune procédure judiciaire liée à des retards de paiement en 2024.

Nous considérons les aspects sociaux et environnementaux comme des composantes clés de nos relations fournisseurs. Nos codes de conduite, notre engagement envers la loi allemande sur le devoir de vigilance (LkSG) et nos filières d'approvisionnement certifiées FSC® témoignent de notre volonté d'assumer nos responsabilités le long de la chaîne de valeur. Partout où cela est possible, nous privilégions les fournisseurs les plus durables.

Une prévention tournée vers l'avenir

La corruption et la fraude n'ont pas leur place chez Nolte Küchen. Notre Chief Compliance Officer, indépendante, spécialement formée et expérimentée, est responsable de l'analyse des risques et des audits. Elle est non seulement la référente en cas de soupçon, mais aussi une actrice clé de notre stratégie de gouvernance. Elle informe régulièrement le conseil consultatif des formations, directives et risques potentiels – de manière exhaustive, transparente et objective.

Les fonctions sensibles, comme les achats et les ventes internationales, font l'objet d'un suivi renforcé et de formations annuelles. En 2024, avec un taux de participation aux formations supérieur à 94 %, nous avons couvert l'ensemble des fonctions présentant un risque.

Une gouvernance comme fondement culturel

Notre force ne réside pas seulement dans nos structures, mais surtout dans notre posture. Nos principes de conformité, notre culture de l'erreur ouverte et le dialogue direct entre la direction, les salarié·es et le comité d'entreprise créent un environnement fondé sur la confiance, la responsabilité et la participation.

Nous croyons que le succès durable repose sur une culture de gouvernance active. C'est pour

quoi nous prônons la transparence interne, nous engageons à assurer des formations régulières, et communiquons de manière claire et ouverte sur tous les processus – de la sécurité des produits au paiement des fournisseurs. Pour nous, la gouvernance n'est pas une obligation – c'est une promesse envers nos collaborateur·rices, nos partenaires et nos client·es.

Protection des données et sécurité informatique

La protection des données personnelles est tout aussi essentielle pour nous. Nous traitons les données conformément au RGPD, en respectant les principes de minimisation des données et de limitation des finalités.

Notre stratégie de cybersécurité repose sur des mesures organisationnelles et techniques contre la cybercriminalité, qui sont évaluées et adaptées chaque année. En 2024, plusieurs cyberattaques ont pu être repoussées avec succès – aucune perte de données n'a été constatée.

Notre déléguée à la protection des données informe chaque année la direction générale des évolutions pertinentes. L'ensemble des collaborateur·rices reçoit régulièrement des formations spécifiques – car la sécurité commence par la conscience de chacun·e.





Engagement en faveur du bien commun

Chez Nolte Küchen, l'engagement sociétal sous toutes ses formes fait partie intégrante de notre tradition – et ce depuis toujours. Notre soutien s'étend de l'accompagnement de nos collaborateur·rices, de la promotion de l'éducation et de la région, à la protection des enfants en détresse et l'aide apportée aux personnes en situation de crise. Nous apportons notre soutien aussi bien sous forme de dons financiers que de dons en nature, de manière directe ou indirecte¹. Vous trouverez ci-dessous un aperçu de nos initiatives en faveur de la collectivité, au-delà de notre cœur de métier.

Nos projets de dons au niveau national

Nous tenons profondément à soutenir les personnes en situation de détresse. Les crises et les bouleversements qu'elles provoquent dans la vie des individus sont souvent imprévisibles et nécessitent d'autant plus d'attention et d'assistance. Notre credo est simple : nous aidons là où l'aide est nécessaire.

” Ensemble, nous pouvons toujours aller plus loin. “

¹ Nous informons volontairement nos fournisseurs et partenaires commerciaux que nous renonçons aux cadeaux de Noël et les encourageons à faire un don, par exemple au centre de soins palliatifs pour enfants Löwenherz.

Protection des enfants

Nous nous engageons aux côtés de l'association „Kinder in Not“ e.V. (Enfants en détresse), qui œuvre en faveur des enfants défavorisés et en situation d'urgence en Inde, au Brésil et aux Philippines.

KARIN
nolte[®]
STIFTUNG

La fondation Karin Nolte, proche de l'entreprise, soutient depuis de nombreuses années les enfants de notre région. Nolte Küchen appuie les actions de la fondation Karin Nolte par des dons réguliers. Nos collaborateur·rices s'engagent également de diverses manières : lors d'événements afterwork ou pendant les pauses, des boissons sont proposées sur la base de dons. Ces initiatives permettent de récolter des sommes importantes, principalement reversées à l'hospice pour enfants Löwenherz, mais aussi à d'autres associations.

En Allemagne, un enfant est victime d'un accident de la route toutes les 20 minutes – le plus souvent parce qu'il est vu trop tard, voire pas du tout. Chez Nolte Küchen, nous avons souhaité agir contre cette réalité alarmante. C'est pourquoi, en 2022, nous avons décidé d'équiper les crèches locales ainsi que les enfants de nos salarié·es en gilets de sécurité pour assurer leur sécurité sur le chemin.

Grâce à leur couleur jaune vif, nos gilets assurent une meilleure visibilité des enfants dans la circulation et leur permettent d'arriver à destination en toute sécurité – jour après jour. En parallèle, ces gilets contribuent à sensibiliser les enfants aux règles de sécurité routière dès leur plus jeune âge.

Éducation

Nous nous engageons en faveur de l'éducation des jeunes générations, en particulier dans le domaine de l'artisanat. Par exemple, nous soutenons régulièrement l'école spécialisée en ameublement (Möfa) de Cologne par des dons financiers. En été 2022, nous avons prolongé notre partenariat avec la Möfa jusqu'à fin 2024, tout en enrichissant le contenu de la coopération par des avantages concrets et attractifs.

Depuis octobre 2022, cet engagement s'est encore renforcé avec notre statut de sponsor argent de la Möfa. De plus, devenir membre de la usine-école de l'industrie du meuble, dont l'ouverture est prévue pour l'automne 2024, a été une évidence pour nous dès le départ.

Promouvoir la réussite professionnelle à long terme et investir dans les talents de demain fait partie des valeurs fondamentales de notre entreprise – des valeurs qui se reflètent également dans notre engagement en faveur du bien commun. En outre, nous soutenons régulièrement diverses associations, institutions et fondations, telles que le Lions Club de Löhne, qui agit pour les familles en difficulté et la jeunesse locale.

Notre engagement régional

Chez Nolte Küchen, nous cultivons une vision socialement responsable, ancrée à tous les niveaux de l'entreprise – et au-delà. En tant qu'acteur économique majeur dans le district de Herford, nous nous engageons pleinement au service de notre région. En 2023 et 2024, nous avons mené des campagnes de reforestation auxquelles nos salarié·es ont activement participé. Environ 1 400 jeunes plants ont été mis en terre chaque année. Dans un objectif de protection de la biodiversité et des espèces, nous avons également installé des ruches sur notre site, entretenues par un collaborateur passionné d'apiculture. Nous entretenons des liens réguliers avec la ville, la presse locale et la mairie, et participons à des événements publics. Nos espaces et cuisines sont régulièrement mis à disposition pour des événements tels que des ateliers culinaires avec le journal „Neue Westfälische“, des lectures ou le festival régional de littérature et de musique. Pour sensibiliser la population locale à la durabilité, nous avons organisé en été 2023 un festival dédié au développement durable sur le thème : „Green Up Your Life“. Ateliers créatifs DIY, conférences avec des conseils pour un quotidien plus durable, musique live et foodtrucks ont attiré un large public au NOLTE FORUM.

En 2024, nous avons axé nos dons régionaux sur la promotion de l'enfance et du sport. Nous participons à des parrainages de lecture, et soutenons des projets éducatifs tels que le livret de prévention routière pour les tout-petits. Dans le domaine sportif, nous parrainons plusieurs clubs locaux autour de Löhne et Melle. Par exemple, le TuRa Löhne a reçu un jeu de maillots complet et bénéficie désormais d'un terrain de beach-volley professionnel. Soutenir des événements comme le Spatzenberg-Lauf ou le Widufix-Lauf est pour nous une évidence – d'autant plus que ce dernier permet même la création de places d'apprentissage supplémentaires dans la région. Nous entretenons également des partenariats de confiance avec des athlètes de haut niveau tels que Marcus Ehning et Johannes Lochner, dont nous soutenons la performance et l'engagement avec conviction. Enfin, nous soutenons nos salarié·es engagés dans des activités bénévoles, notamment par des dons matériels, des aides financières ou des aménagements d'horaires, comme c'est le cas pour les volontaires des pompiers.



Si vous souhaitez en savoir plus sur nos thématiques liées au développement durable au-delà de notre rapport de durabilité, une visite sur notre site Internet vaut vraiment le détour :

<https://www.nolte-kuechen.com/fr-FR/clients-prives/sur-nolte/durabilite>



Nolte Küchen GmbH & Co. KG | Anni-Nolte-Straße 4 | 32584 Löhne | Tel.: +49 5732 8990 | www.nolte-kuechen.com

Suivez-nous sur      